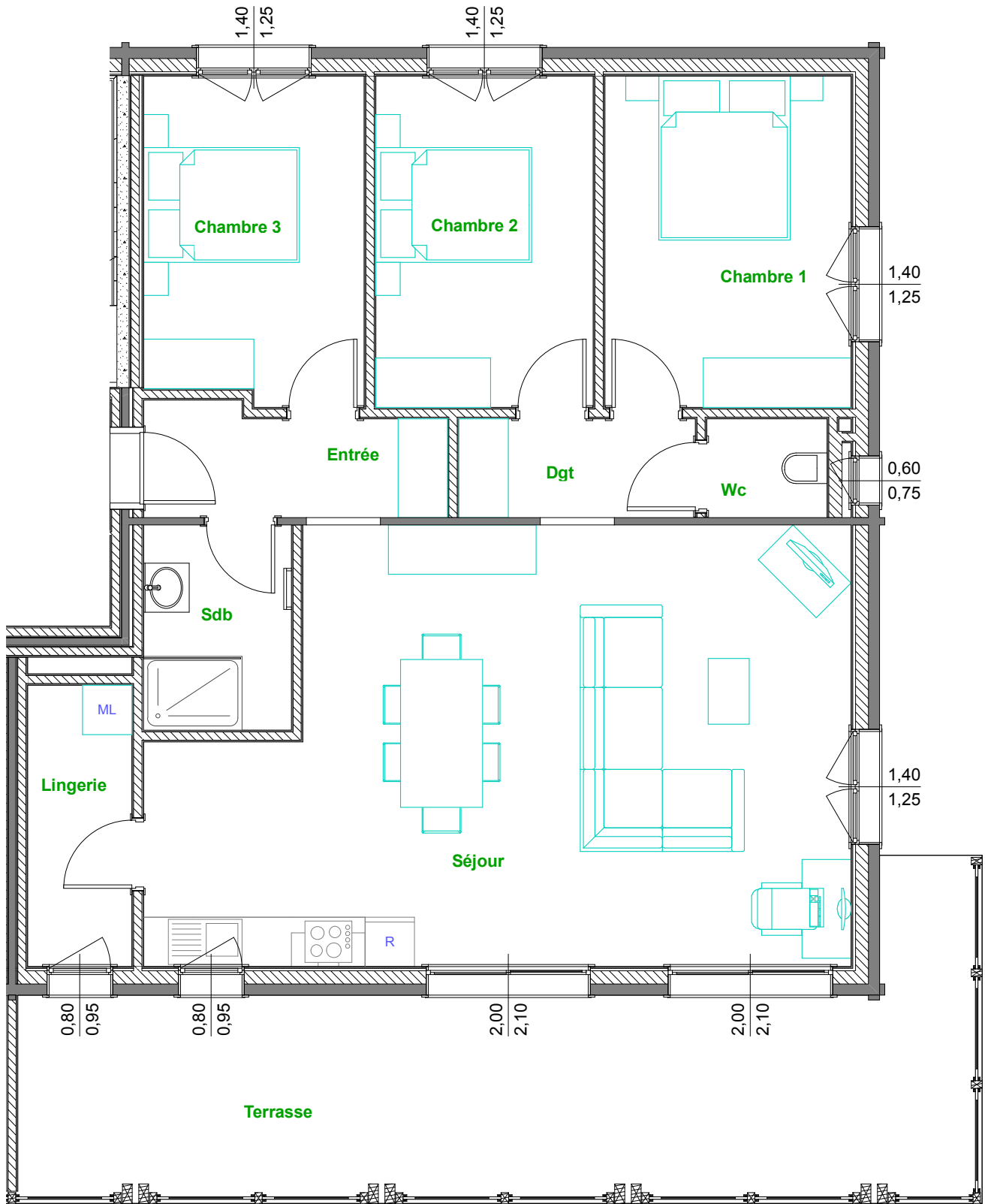


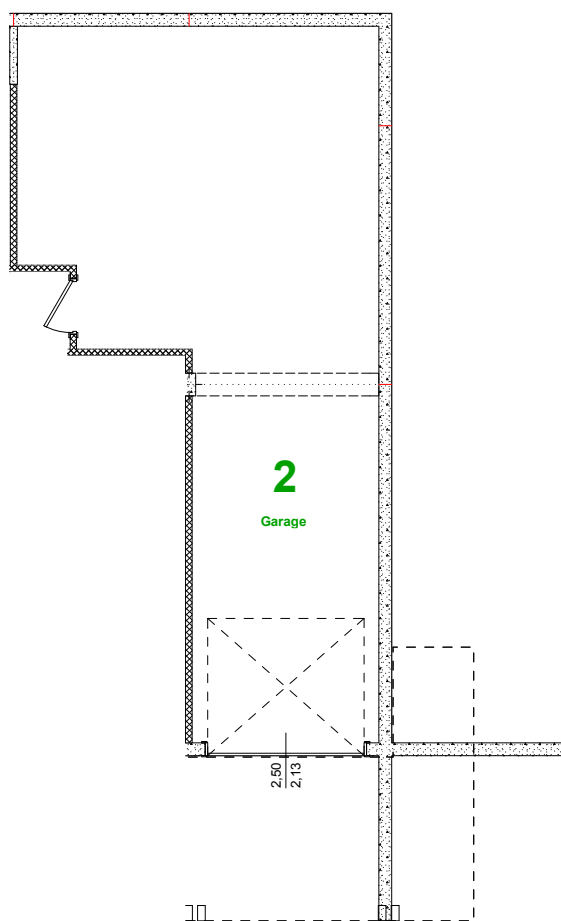
MAISONS BOIS  
**FinnEst**

# La Rochotte



**GRAND'COMBE-CHÂTELEU**  
**6 appartements**





# La Rochotte

## APPARTEMENT 2

94 m <sup>2</sup>	T4	Niveau 1
Séjour/cuisine		41 m <sup>2</sup>
Chambre 1		12 m <sup>2</sup>
Chambre 2		11 m <sup>2</sup>
Chambre 3		10 m <sup>2</sup>
Entrée		5 m <sup>2</sup>
Salle de bain		5 m <sup>2</sup>
Lingerie		4 m <sup>2</sup>
Dégagement		4 m <sup>2</sup>
WC		2 m <sup>2</sup>
<b>SURFACE HABITABLE</b>		<b>94 m<sup>2</sup></b>
Cave		6 m <sup>2</sup>
Garage		17 m <sup>2</sup>
<b>SURFACE COMMODITÉS</b>		<b>23 m<sup>2</sup></b>
Terrasse		32 m <sup>2</sup>
<b>SURFACE EXTÉRIEURS</b>		<b>32 m<sup>2</sup></b>
<b>SURFACE PRIVATIVE</b>		<b>149 m<sup>2</sup></b>

# DESCRIPTIF TECHNIQUE

## STRUCTURE SOUBASSEMENT

Fondation par semelles en béton armé, murs, dalle.

Garage, local technique et caves : fond béton, taloché fin.

Parement extérieur des murs : Delta MS pour les murs enterrés, crépis pour les murs apparents.

## STRUCTURE SUPÉRIEURE

Mur extérieur et de refend en madriers thermo-chauffés à partir du niveau 1.

## PLANCHERS

Plancher du rez-de-sol et niveau 1 en dalle, avec isolation du sol, vide technique.

Planchers des niveaux supérieurs au niveau 1 en bois, dalle bois, isolation phonique, vide technique et chape.

## TOITURE

Charpente en bois contrecollé, sous toiture par écran.

Couverture en tuiles terre cuite de couleur rouge nuancée.

Isolation laine minérale ECOSE® 2 x 100 mm croisées.

Habillage des avant-toits en lames.

Zinguerie en cuivre.

## MENUISERIES EXTÉRIEURES

Correspondant aux normes acoustiques et thermiques en vigueur et suivant exigences du bureau de contrôle, avec cadres et embrasures en pin et tablette en aluminium.

Double vitrage isolant sur toutes les ouvertures.

## FERMETURES-OCCULTATIONS

Volets roulants motorisés.

## TERRASSE ET BALCON

Structure planchers des balcons et des terrasses en bois traité autoclave à cœur.

Les garde-corps de balcons composés de poteaux, main courante et de balustres en verre.

## PLAFONDS

Lames apparentes sous dalle béton au sous-sol dans hall d'entrée.

Lames apparentes sous dalle bois au rez-de-chaussée.

Lames apparentes sous chevrons à l'étage.

## ISOLATION – DOUBLAGE

Isolation thermique par l'intérieur laine minérale ECOSE® 160 mm + pare-vapeur étanche à l'air + vide technique.

## CLOISONS

Cloisons de séparation non porteuses de 142 mm d'épaisseur réalisées en structure bois, avec isolation phonique de 100 mm laine minérale ECOSE®.

## REVÊTEMENTS SOLS

Revêtement du sol dans les pièces à vivre et pièces d'eau en carrelage. Parquet stratifié dans les pièces de nuit.

## MENUISERIES INTÉRIEURES

Portes en pin scandinave lamellé 40 mm avec joint phonique et poignée.

## **REVÊTEMENTS MURAUX**

Revêtement mural en planches brutes profil madrier ou en Fermacell® selon choix du client et en Fermacell® sur les parois des pièces humides recouvertes de faïence (suivant plans).

## **ESCALIERS**

Escaliers d'accès aux logements en béton avec revêtement et balustre.

## **ÉQUIPEMENTS MÉNAGERS ET SANITAIRES**

Cuisine équipée: évier, robinetterie et électroménager (plaque de cuisson, hotte à recyclage, four traditionnel, four à micro-ondes, réfrigérateur et lave-vaisselle) de marque Bosch garantis 2 ans sur site.  
Toilettes: WC suspendu complet.

Salle de bain niveau 1: Douche italienne, set douchette 2 jets et vidage chromé. Meuble de 60 cm avec table vasque moulée, meuble sous vasque 2 tiroirs, 1 miroir avec spot et mitigeur.

Salle de bain niveau 2 et 3: Receveur de douche avec paroi de douche fixe, set douchette 2 jets et vidage chromé. Meuble de 60 cm avec table vasque moulée, meuble sous vasque 2 tiroirs, 1 miroir avec spot et mitigeur.

Garage: 1 robinet d'eau froide dans garage avec purge.

## **CHAUFFAGE**

Plancher chauffant dans les pièces de vie. Chauffage par panneaux radiants dans les pièces de nuit, sèche serviette dans les salles de bains.

Production d'eau chaude pour chauffage par pompe à chaleur commune avec compteurs calorifiques séparés.

Production d'eau chaude sanitaire par chauffe-eau thermodynamique individuel situé dans chaque appartement.

## **ÉQUIPEMENTS ÉLECTRIQUES**

Garage: 1 lampe extérieure, 1 lampe, 1 prise électrique, 1 prise porte de garage.

Cave: 1 lampe.

Entrée: 1 visiophone, 1 lampe, 1 prise électrique.

Cuisine: 2 lampes, 7 prises électriques, 1 prise four, 1 prise lave-vaisselle, 1 prise plaque de cuisson, 1 prise téléphone.

Séjour: 1 lampe extérieure, 1 prise électrique extérieure, 1 lampe, 4 prises électriques.

Salon: 1 lampe, 4 prises électriques, 1 prise TV, 1 prise téléphone.

Chambres: 1 lampe, 3 prises électriques, 1 prise TV, 1 prise téléphone.

Salles de bain: 2 lampes, 1 prise électrique.

WC: 1 lampe.

Dégagement: 1 lampe, 1 prise électrique.

Lingerie: 1 lampe, 1 prise électrique, 1 prise machine à laver, 1 prise sèche-linge.

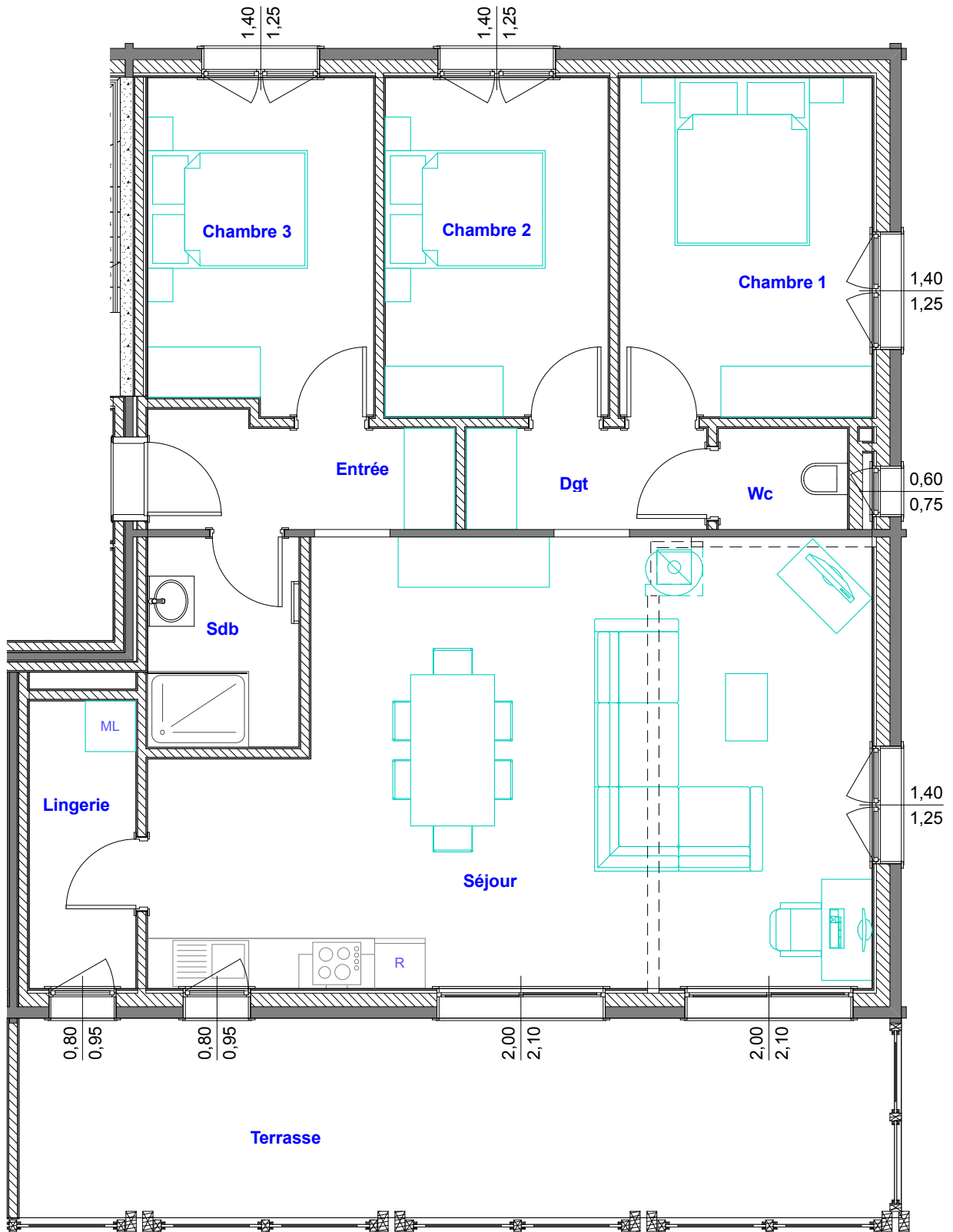
## **VENTILATION MÉCANIQUE**

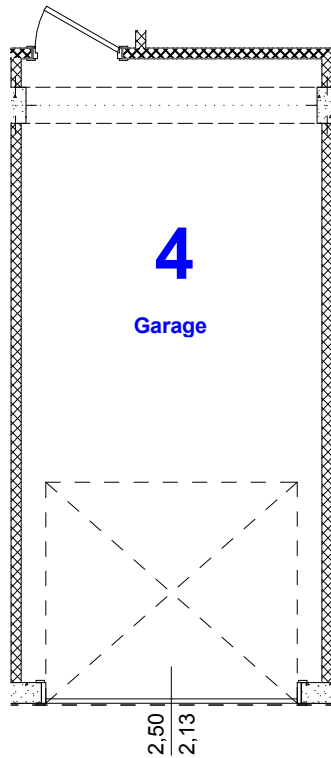
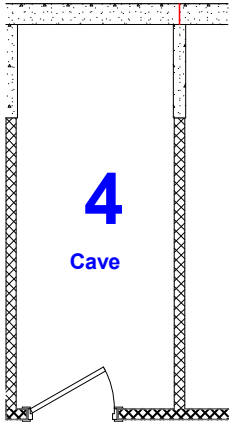
Ventilation mécanique contrôlée simple flux avec bouche d'extraction dans les pièces humides.

## **CHUTES ET GROSSES CANALISATIONS**

Chutes E.U et E.V en PVC NF.

**Toute modification au descriptif technique demandé par le client peut entraîner un délai supplémentaire dans la livraison du lot vendu, ainsi que des changements de tarif.**





# La Rochotte

## APPARTEMENT 4

94 m<sup>2</sup>

T4

Niveau 2

Séjour/cuisine	41 m <sup>2</sup>
Chambre 1	12 m <sup>2</sup>
Chambre 2	11 m <sup>2</sup>
Chambre 3	10 m <sup>2</sup>
Entrée	5 m <sup>2</sup>
Salle de bain	5 m <sup>2</sup>
Lingerie	4 m <sup>2</sup>
Dégagement	4 m <sup>2</sup>
WC	2 m <sup>2</sup>

**SURFACE HABITABLE 94 m<sup>2</sup>**

Cave	6 m <sup>2</sup>
Garage	17 m <sup>2</sup>

**SURFACE COMMODITÉS 23 m<sup>2</sup>**

Terrasse 27 m<sup>2</sup>

**SURFACE EXTÉRIEURS 27 m<sup>2</sup>**

**SURFACE PRIVATIVE 144 m<sup>2</sup>**

Forte d'un quart de siècle d'expérience dans la fabrication et la construction de maison en bois, **FINN-EST** met aujourd'hui tout son savoir-faire au profit des logements collectifs.

Vous jouirez du même **confort thermique, phonique et hygrométrique** que dans nos maisons individuelles.

## VOTRE BIEN-ÊTRE REPOSE SUR :

### Des matériaux nobles d'une qualité irréprochable

Nous sommes allés démarcher des pays où l'habitat en bois est un mode de vie, pour en ramener les matériaux qui ont fait, depuis des siècles, la réputation de leurs constructions solides et chaleureuses.

### Des techniques ancestrales mais toujours améliorées

Nous respectons un savoir-faire vieux de trois millénaires avec la préoccupation de sans cesse le remettre au goût du jour afin de répondre aux exigences de la législation, mais surtout de vous garantir une réelle plénitude.

### Des volumes ergonomiques et fonctionnels

Notre bureau d'études se met en quatre (dessinateurs!) afin de vous faciliter le quotidien. Comment? En concevant des volumes ouverts et lumineux au sein desquels il est aisé d'évoluer librement.

Une unité de production moderne  
de 1 500 m<sup>2</sup> sur un site de 20 000 m<sup>2</sup>

