

Résidences Père Jacquin LE RUSSEY



Notice descriptive Sommaire

Situation :

A 2 minutes à pied de toute commodité (supermarché, boulangerie, école, mairie, poste...), DTMR Immo vous présente votre maison individuelle au sein d'un programme de quatre villas de standing, livrées clés en mains et conformes à la RT 2012.

NOTICE DESCRIPTIVE



REALISATION D'UN PROJET IMMOBILIER

4 Maisons individuelles

SITUATION

« Rue Père Jacquin »

25 210 LE RUSSEY

DESCRIPTIF TECHNIQUE

CARACTERISTIQUES TECHNIQUES GENERALES

➤ STRUCTURE SOUBASSEMENT

Fondation en béton, longrines béton en périphérie.

Murs de soutènement : maçonnerie recouvert de pierre de parement.

➤ STRUCTURE SUPERIEURE

Murs extérieurs en madriers.

➤ PLANCHERS

Plancher du RDC : radier béton, avec isolation du sol.

Plancher étage : poutraison bois apparente.

➤ TOITURE

Charpente apparente en bois contrecollé, isolation de type Sarking.

Sous couverture, couverture tuile terre cuite.

Tous les ouvrages tels que gouttières, descentes d'eaux pluviales, etc.... seront réalisés en inox.

➤ MENUISERIES EXTERIEURES

Réalisées en Bois-Bois correspondant aux normes acoustiques et thermiques en vigueur et suivant les exigences du bureau de contrôle, avec tablette aluminium, cadres et embrasures extérieurs en bois.

Double vitrage isolant sur toutes les ouvertures.

➤ FERMETURES-OCCULTATIONS

Les fenêtres et portes fenêtres sont occultées par volets roulants motorisés. La porte d'entrée est sans volet.

➤ TERRASSE

Structure, planchers des terrasses en bois.

Les garde-corps de balcons sont composés de poteaux, palines et main courante.

➤ Plafond

Parement bois sur poutraison au RDC et sur charpente à l'étage .

➤ ISOLATION – DOUBLAGE

Isolation par l'intérieur laine minérale 160 mm + pare vapeur étanche à l'air + vide technique.

➤ CLOISONS

Cloisons de séparation réalisées en structure bois, avec 100 mm laine minérale.

➤ REVETEMENTS SOLS

Revêtement du sol dans les pièces à vivre et pièces d'eau en carrelage. Parquet stratifié dans les pièces de nuit.

➤ MENUISERIES INTERIEURES

Portes en bois 40 mm avec joints phoniques et poignées.

➤ REVETEMENTS MURAUX

Parois des pièces, recouvertes de bardage bois ou plaque de plâtre finition projetée ou Marmoran selon choix du client. (Suivant plans)

➤ EQUIPEMENTS MENAGERS ET SANITAIRES

Cuisine : équipée, y compris évier, robinetterie et électroménager à savoir plaque de cuisson, hotte à recyclage, four, four micro-ondes, réfrigérateur et lave-vaisselle de marque Bosch ou similaire (garantie 2 ans sur site).

Salle de Bain : Bac de douche avec deux faces en faïence, une paroi vitrée fixe, mitigeur et set douchette 2 jets. Meuble avec vasque moulée, 2 tiroirs et miroir avec spot, mitigeur et siphon.

Toilettes : WC suspendu complet.

➤ CHAUFFAGE

Production eau chaude pour chauffage et eau chaude sanitaire par pompe à chaleur individuelle (PAC).

Chauffage type plancher chauffant dans toutes les pièces du RDC, radiateurs à l'étage, sèche serviette dans la salle de bain, le tout couplé sur la PAC

➤ EQUIPEMENTS ELECTRIQUES

Stationnement couvert : 1 lampe, 1 prise électrique extérieure.

Entrée : 1 sonnerie 2 tons, 2 lampes dont 1 extérieure, 1 prise électrique.

Dégagement : 1 lampe, 1 prise électrique.

Cuisine : 2 lampes, 7 prises électriques, 1 prise four, 1 prise lave-vaisselle, 1 prise plaque de cuisson, prise pour lave-linge.

Séjour : 1 lampe extérieure, 1 prise électrique extérieure, 1 lampe, 4 prises électriques,

Salon : 1 lampe, 4 prises électriques, 1 prise TV, 1 prise RJ.

Chambres ou mezzanine : 1 lampe, 3 prises électriques, 1 prise RJ.

Salles de bains : 2 lampes, 1 prise électrique, 1 alimentation pour sèche serviette

Escalier : 1 lampe.

Local technique : 1 lampe, 1 prise électrique, 1 prise machine à laver, 1 prise sèche-linge, 1 alimentation pour PAC.

➤ VENTILATION MECANIQUE

Ventilation mécanique contrôlée simple flux avec bouche d'extraction dans les pièces humides.

➤ CHUTES ET GROSSES CANALISATIONS

Chutes E.U et E.V sont en PVC NF.

Toute modification au descriptif technique demandé par le client peut entraîner un délai supplémentaire dans la livraison du lot vendu, ainsi que des plus ou moins-values.



Plans non contractuels, susceptibles de modifications ou d'adaptations suivant imprévus techniques. La dimension des caissons techniques peut être changée. Les surfaces indiquées sont approximatives.

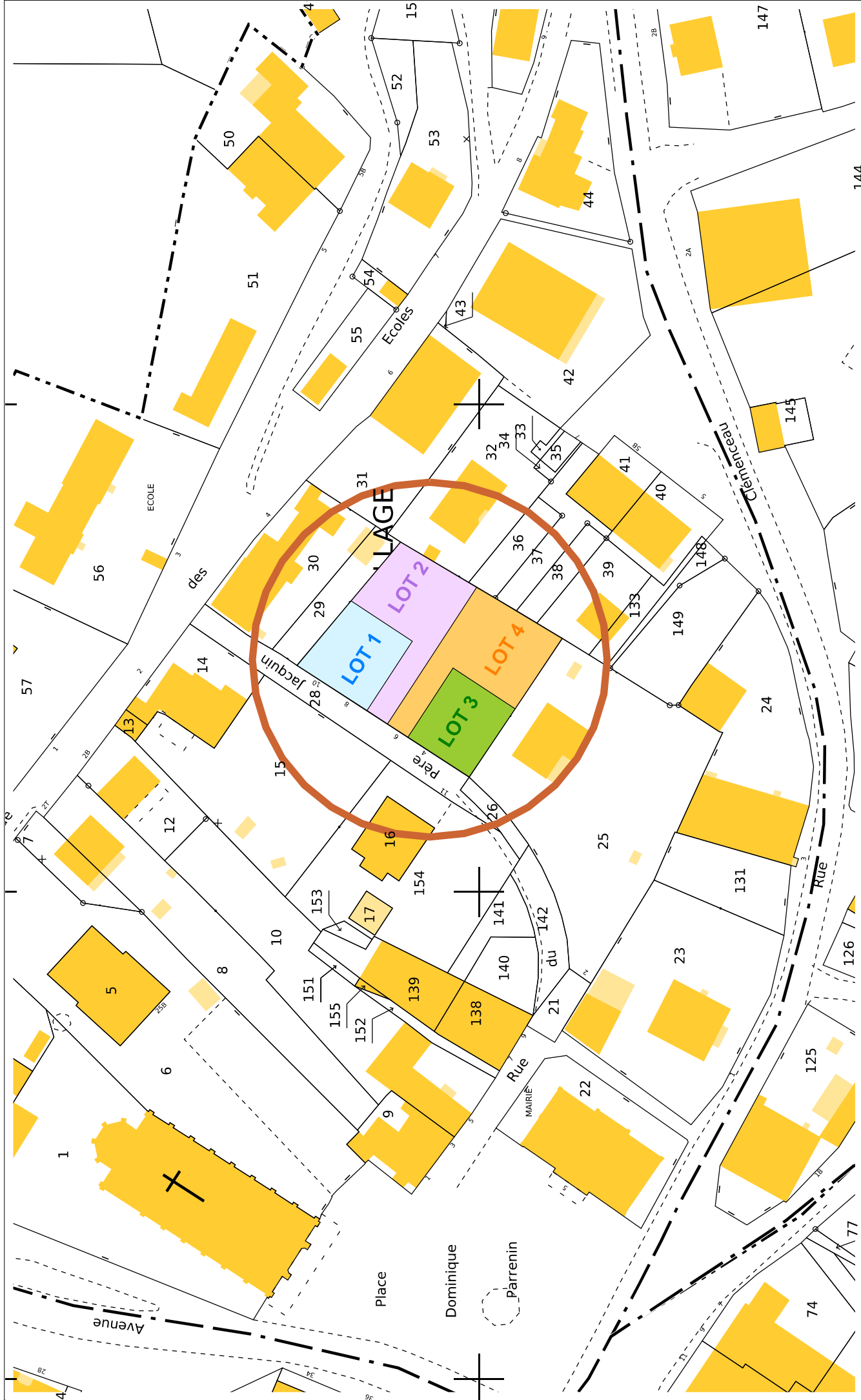
finn-est
maisons bois

ZA Le Bas de la Chaux 25 500 Le Béjieu
Tel : (+33) 03 81 67 90 30 / Fax : (+33) 03 81 67 90 31
E mail : info@finn-est.com www.finn-est.com

dtmr-immo

Niveau :

Date : 18/10/2023



ZA Le Bas de la Chaux 25 500 Le Bélieu
 Tel : (+33) 03 81 67 90 30 / Fax : (+33) 03 81 67 90 31
 E mail : info@finn-est.com www.finn-est.com



Plans non contractuels, susceptibles de modifications ou d'adaptations suivant
 imprévus techniques. La dimension des caissons techniques peut être changée.
 Les surfaces indiquées sont approximatives.

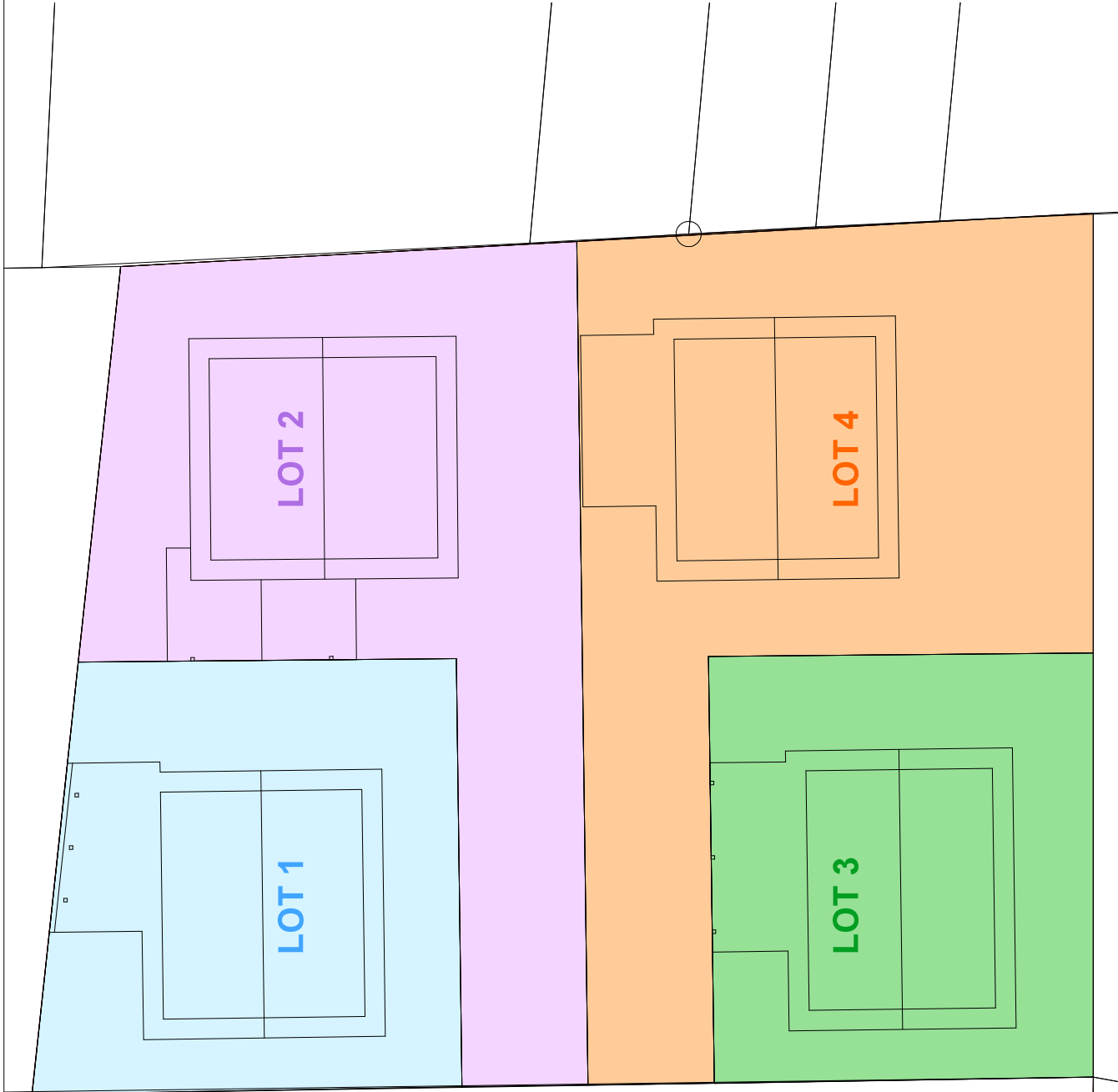
Date : 18/10/2023

Cadastre 1-1000

Niveau : Cadastre 1-1000

Résidences Père Jacquin

Rue du Père Jacquin



Masse

Niveau : Masse

dtmr-immo

finn-est
maisons bois

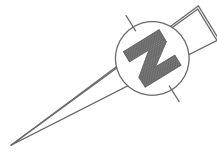
ZA Le Bas de la Chaux 25 500 Le Béjieu
Tel : (+33) 03 81 67 90 30 / Fax : (+33) 03 81 67 90 31
E mail : info@finn-est.com www.finn-est.com

Plans non contractuels, susceptibles de modifications ou d'adaptations suivant
imprévus techniques. La dimension des caissons techniques peut être changée.
Les surfaces indiquées sont approximatives.

Date : 18/10/2023

LOT N° 1

Faïence

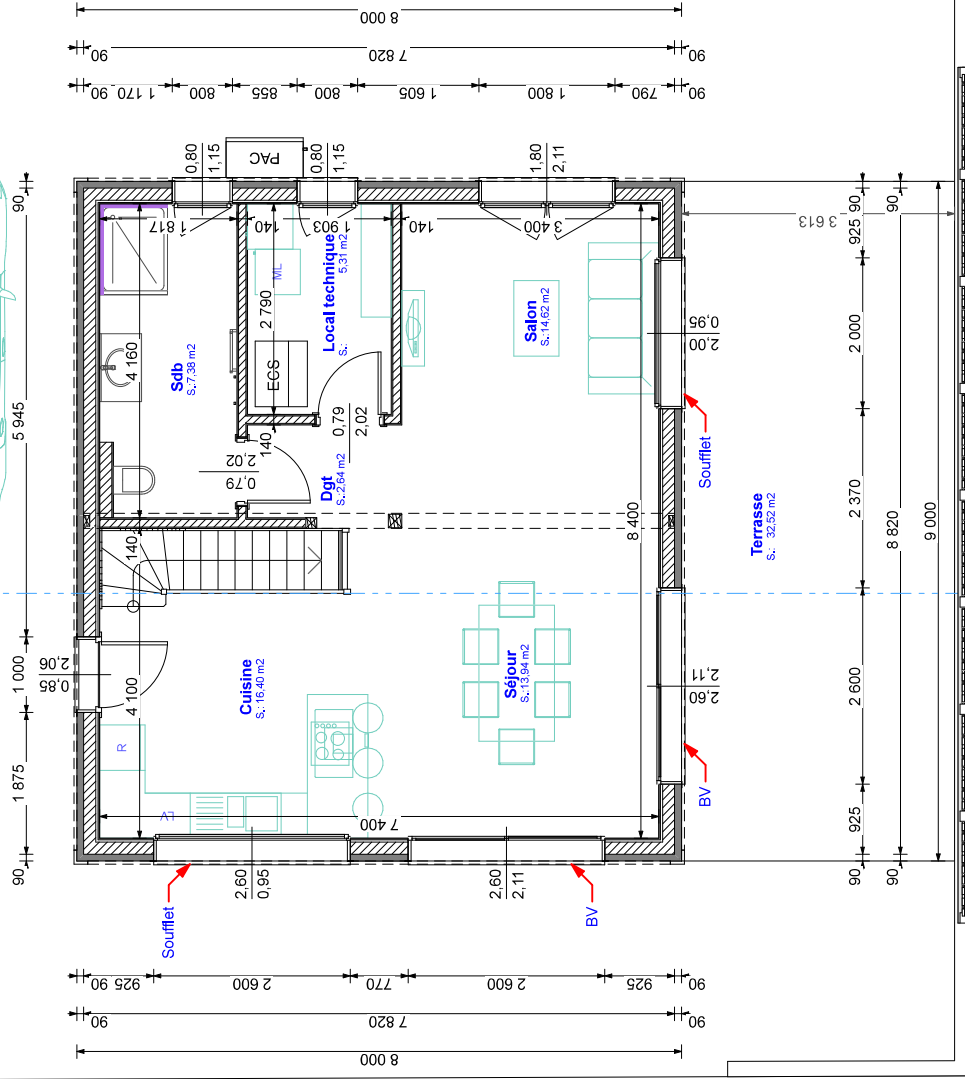
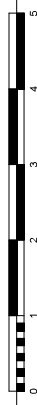


Surface plancher : 60,29 m²

Surface habitable : 60,29 m²

Dimensions portes = dimensions passage

□ Non inclu dans l'offre



Plans non contractuels, susceptibles de modifications ou d'adaptations suivant imprévus techniques. La dimension des caissons techniques peut être changée. Les surfaces indiquées sont approximatives.



ZA Le Bas de la Chaux 25 500 Le Béjieu
 Tel : (+33) 03 81 67 90 30 / Fax : (+33) 03 81 67 90 31
 E mail : info@finn-est.com www.finn-est.com

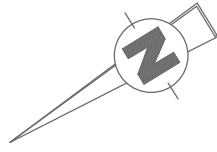
Date : 18/10/2023



Niveau : RDC

LOT N° 1

Crochets à neige

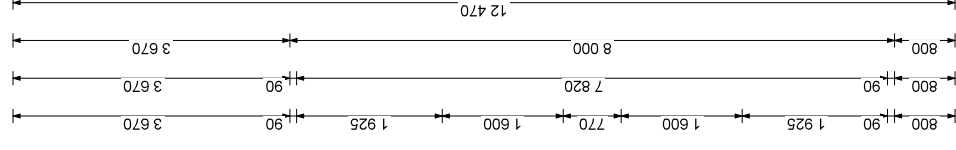
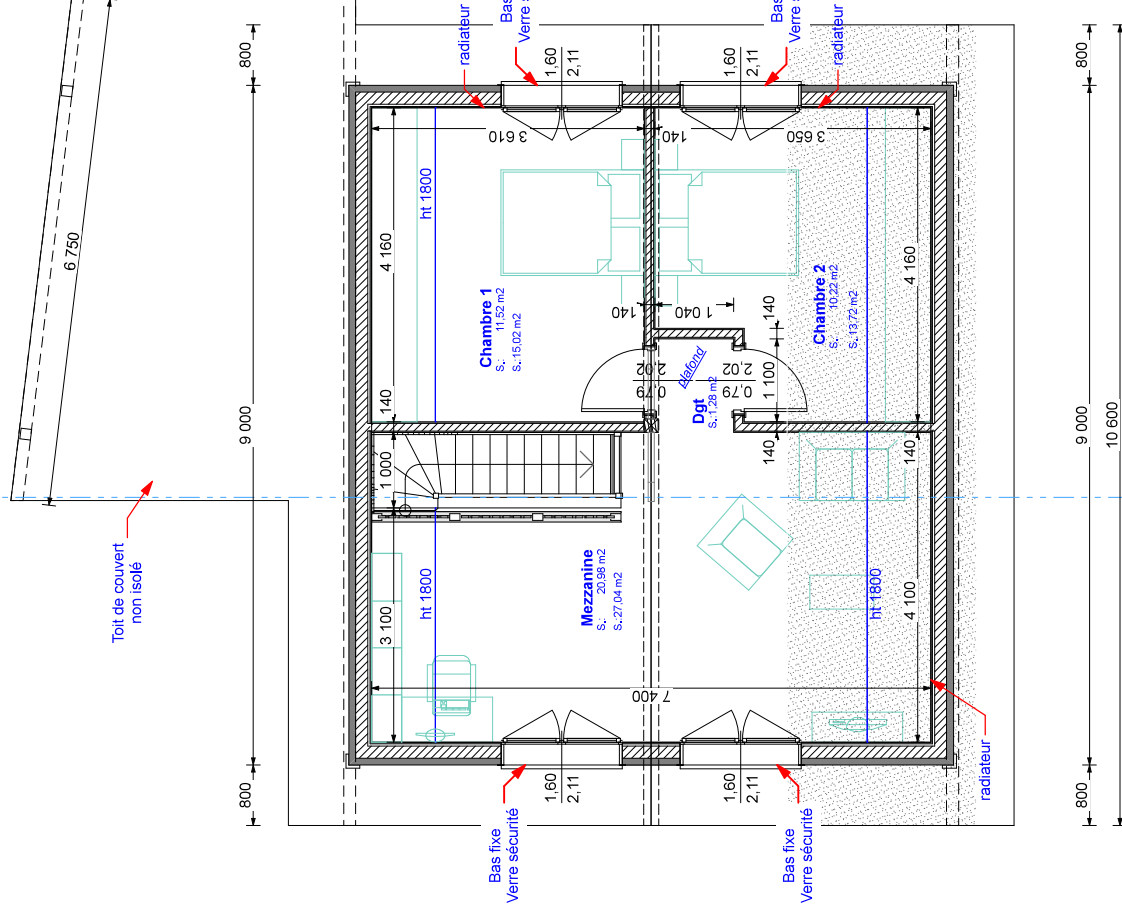
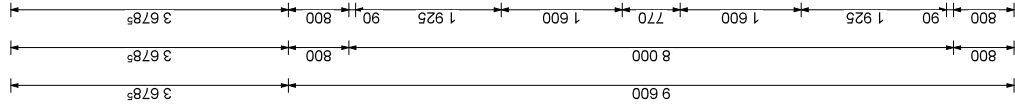
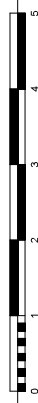


Surface plancher : 57,06 m²

surface > 1800 ht : 44,00 m²

Dimensions portes = dimensions passage

Non inclu dans l'offre



dtmr-immo

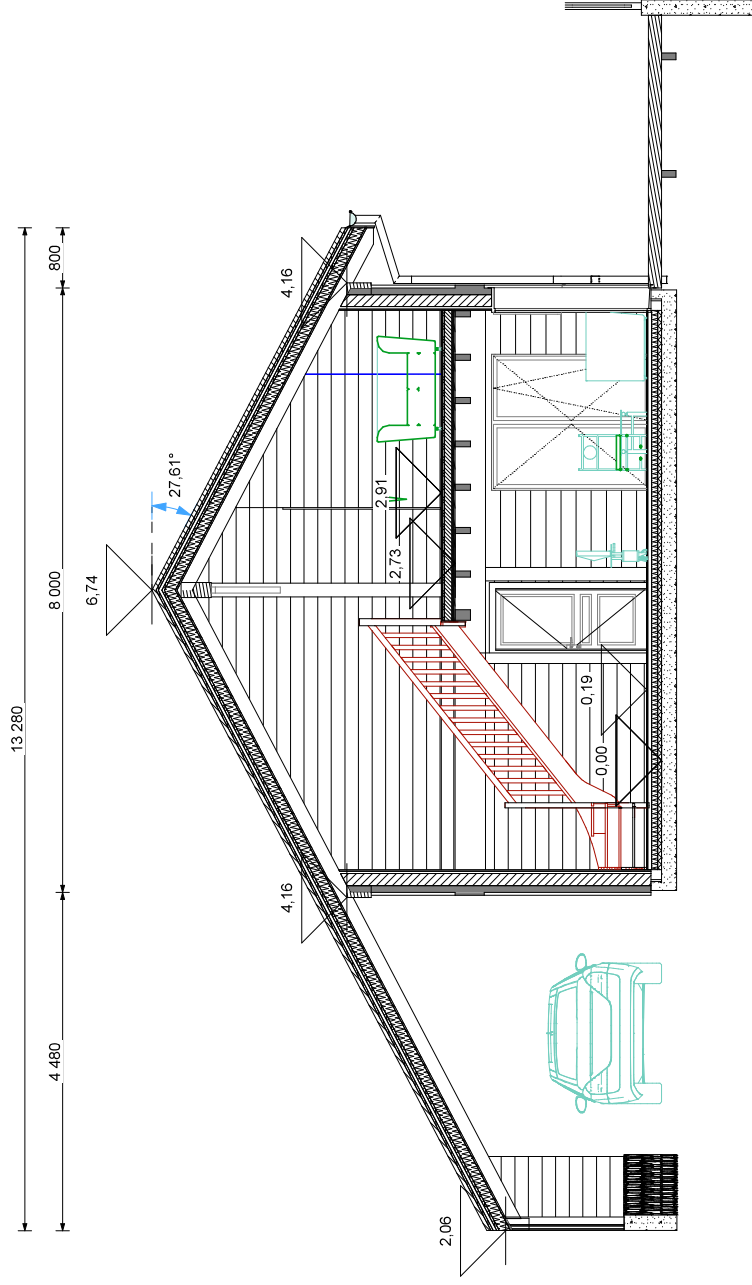
finn-est
maisons bois

ZA Le Bas de la Chaux 25 500 Le Béjieu
Tel : (+33) 03 81 67 90 30 / Fax : (+33) 03 81 67 90 31
E mail : info@finn-est.com www.finn-est.com

Plans non contractuels, susceptibles de modifications ou d'adaptations suivant imprévus techniques. La dimension des caissons techniques peut être changée. Les surfaces indiquées sont approximatives.

Niveau : Etage

Date : 18/10/2023



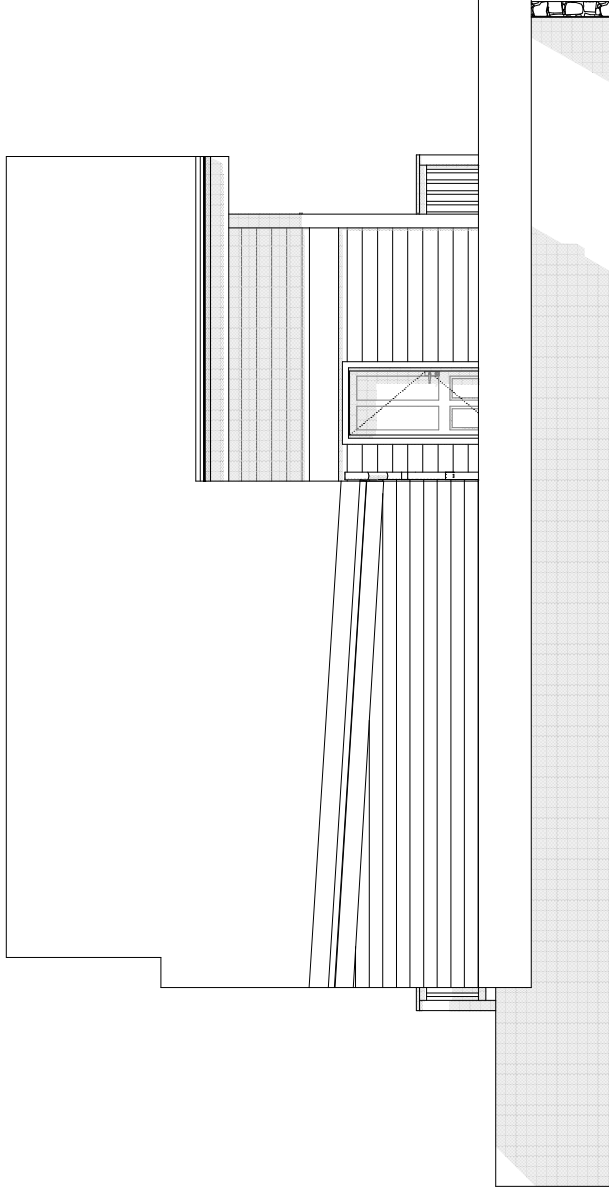
ZA Le Bas de la Chaux 25 500 Le Béjieu
 Tel : (+33) 03 81 67 90 30 / Fax : (+33) 03 81 67 90 31
 E mail : info@finn-est.com www.finn-est.com

Plans non contractuels, susceptibles de modifications ou d'adaptations suivant imprévus techniques. La dimension des caissons techniques peut être changée. Les surfaces indiquées sont approximatives.

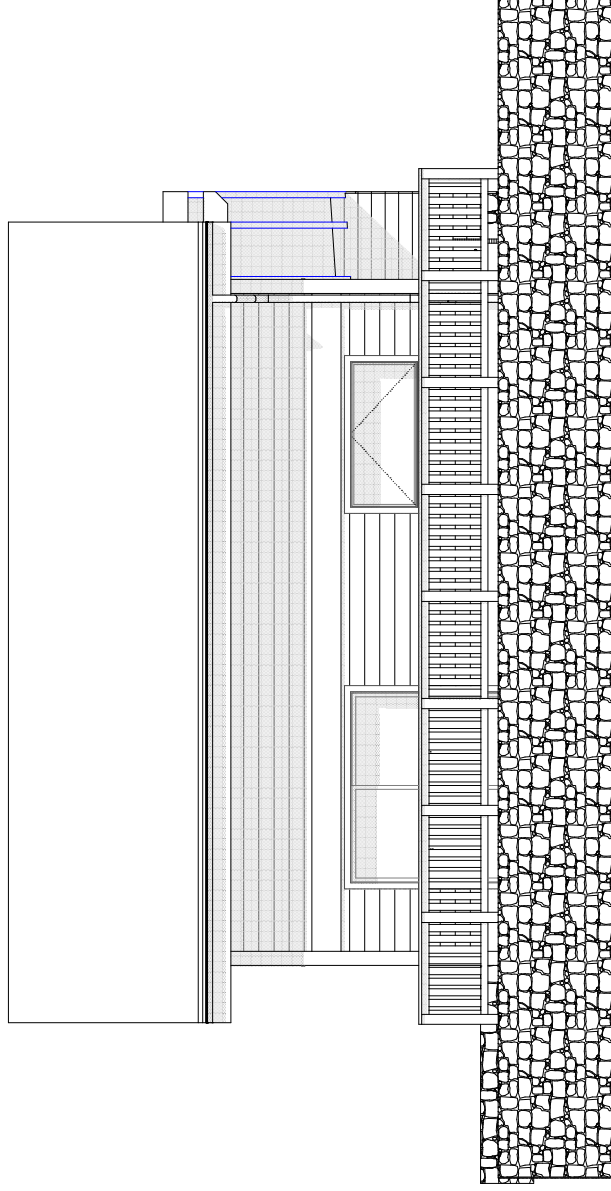
Date : 18/10/2023



Niveau : Coupe A-A



Nord-Est



Sud-Ouest



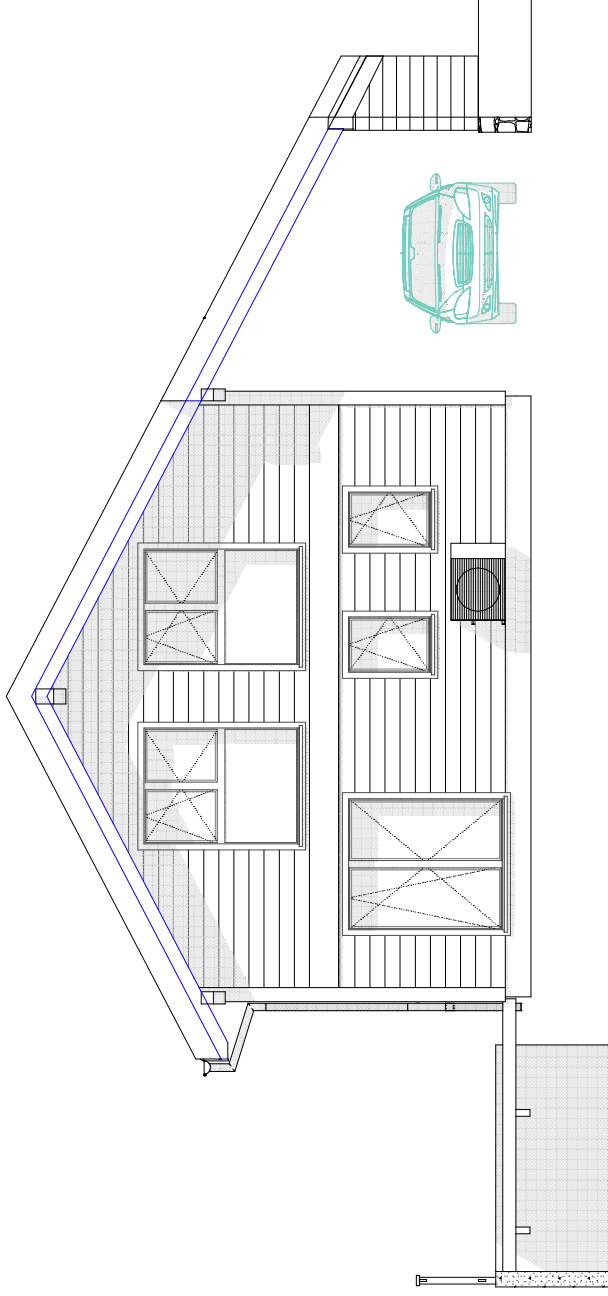
ZA Le Bas de la Chaux 25 500 Le Béjieu
 Tel : (+33) 03 81 67 90 30 / Fax : (+33) 03 81 67 90 31
 E mail : info@finn-est.com www.finn-est.com

Plans non contractuels, susceptibles de modifications ou d'adaptations suivant
 imprévus techniques. La dimension des caissons techniques peut être changée.
 Les surfaces indiquées sont approximatives.

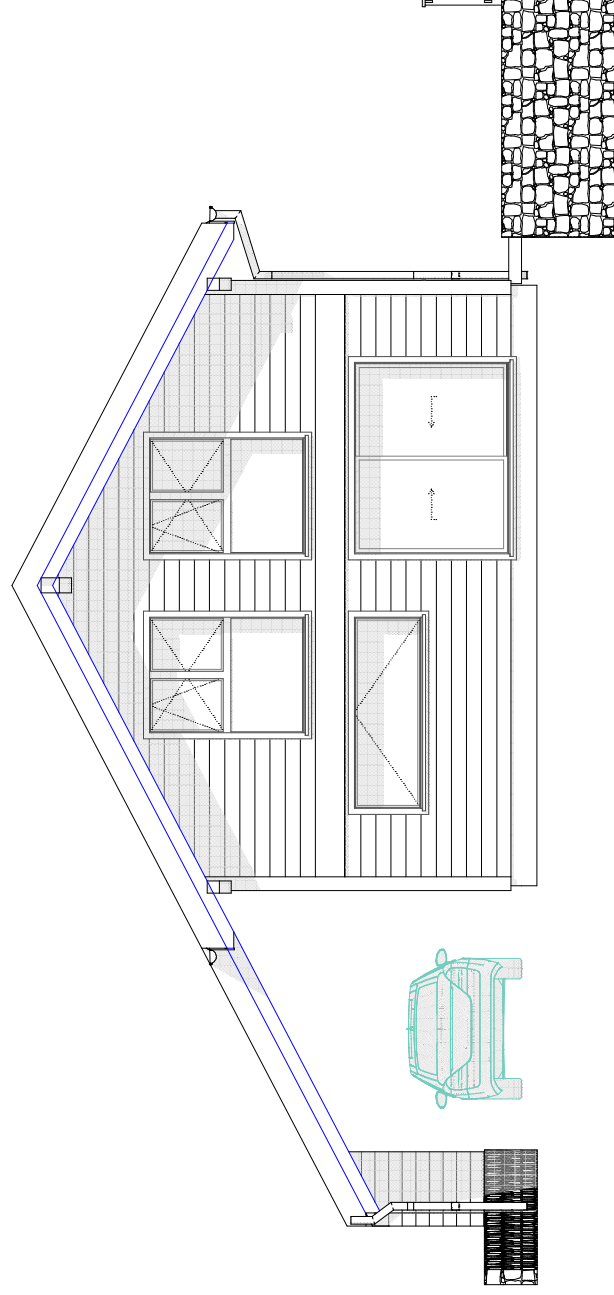
Niveau :

Date : 18/10/2023





Sud-Est



Nord-Ouest



ZA Le Bas de la Chaux 25 500 Le Béjieu
 Tel : (+33) 03 81 67 90 30 / Fax : (+33) 03 81 67 90 31
 E mail : info@finn-est.com www.finn-est.com

Plans non contractuels, susceptibles de modifications ou d'adaptations suivant
 imprévus techniques. La dimension des caissons techniques peut être changée.
 Les surfaces indiquées sont approximatives.

Date : 18/10/2023



Niveau :