

Maison individuelle Maïche, Rue de la Goule



Notice descriptive Sommaire

Situation :

A 10 minutes à pied du centre du village de Maïche (boulangerie, école, mairie, pharmacie, poste...),
et à 2 minutes en voiture des centres commerciaux (supermarché, divers commerces, ...),
Finn-Est vous présente votre maison individuelle livrée clés en mains et conformes à la RE 2020.

NOTICE DESCRIPTIVE



REALISATION D'UN PROJET IMMOBILIER

1 Maison individuelle

SITUATION

" Rue de la Goule "

25 120 Doubs

DESCRIPTIF TECHNIQUE

CARACTERISTIQUES TECHNIQUES GENERALES

➤ STRUCTURE SOUBASSEMENT

Fondations en béton, longrines béton en périphérie.

Murs de soutènement extérieure

➤ STRUCTURE SUPERIEURE

Murs extérieurs en madriers.

➤ PLANCHER

Plancher du RDC: radier béton, avec isolation au sol.

Plancher étage: poutraison bois apparente.

➤ TOITURE

Charpente en bois contrecollé, sous toiture par écran.

Couverture tuile terre cuite.

Tous les ouvrages tels que gouttières, descentes d'eaux pluviales, etc.... seront réalisés en inox.

➤ MENUISERIES EXTERIEURES

Réalisées en PVC correspondant aux normes acoustiques et thermiques en vigueur avec tablette en tôle laquée.

Possibilité de menuiseries en bois ou bois / alu en option.

Double vitrage isolant sur toutes les ouvertures.

➤ FERMETURES-OCCULTATIONS

Les fenêtres et portes fenêtres sont occultées par volets roulants motorisés.

La porte d'entrée est sans volet.

➤ TERRASSE (En option)

Structure et plancher de terrasse en bois.

➤ PLAFOND

Parement bois sur poutraison au RDC et sous charpente de l'étage.

➤ ISOLATION - DOUBLAGE

Isolation par l'intérieur laine minérale 160 mm + pare vapeur étanche à l'air + vide technique.

➤ CLOISONS

Cloisons de séparation madrier de 90 mm et ossature en structure bois avec 100 mm de laine minérale.

➤ REVETEMENTS DE SOLS

Revêtement du sol dans les pièces du rez-de-chaussée en carrelage.
Parquet stratifié dans les pièces de l'étage.

➤ MENUISERIES INTERIEURES

Portes planes et poignées.

➤ REVETEMENTS MURAUX

Parois des pièces recouvertes de bardage bois ou de plaques Fermacell selon choix du client. (selon plans)

➤ EQUIPEMENTS SANITAIRES

Salle-de-bain RDC: Bac de douche avec trois façades en faïence, une paroi vitrée fixe, mitigeur et set douchette 2 jets.
Meuble avec vasque moulée, 2 tiroirs et miroir avec spot, mitigeur et siphon. WC suspendu.

Salle-de-bain étage: Wc à poser avec meuble lave-main.

➤ CHAUFFAGE

Chauffage et production d'eau chaude sanitaire par pompe à chaleur avec plancher chauffant hydrolitique au RDC et raccords pour futurs radiateurs à l'étage.
Sèche-serviette dans les salle-de-bain.

➤ EQUIPEMENTS ELECTRIQUES

Entrée: 1 sonnerie 2 tons, 1 lampe, 1 lampe extérieure, 1 prise

Dgt étage: 1 lampe, 1 prise

Cuisine: 2 lampes, 7 prises, 1 prise four, 1 prise lave-vaisselle, 1 prise plaque de cuisson, 1 prise câblée

Séjour: 1 lampe extérieure, 1 prise électrique extérieure, 1 lampe, 4 prises
Salon: 1 lampe, 4 prises, 1 prise TV, 1 prise cablée
Chambres: 1 lampe, 3 prises, 1 prise TV ou cablée
WC: 1 lampe
Salle-de-bain: 2 lampes, 1 prise
Escalier: 1 lampe
Espace buanderie: 1 lampe, 1 prise, 1 prise pour machine à laver, 1 prise pour sèche linge

➤ VENTILATION MECANIQUE

Ventilation mécanique contrôlée simple flux avec bouche d'extraction dans les pièces humides.

➤ CHUTES ET GROSSES CANALISATIONS

Chutes E.U. et E.V. en PVC NF.

Toute modification au descriptif technique demandée par le client peut entraîner un délai supplémentaire dans la livraison, ainsi que des plus ou moins-values.



Plan de situation

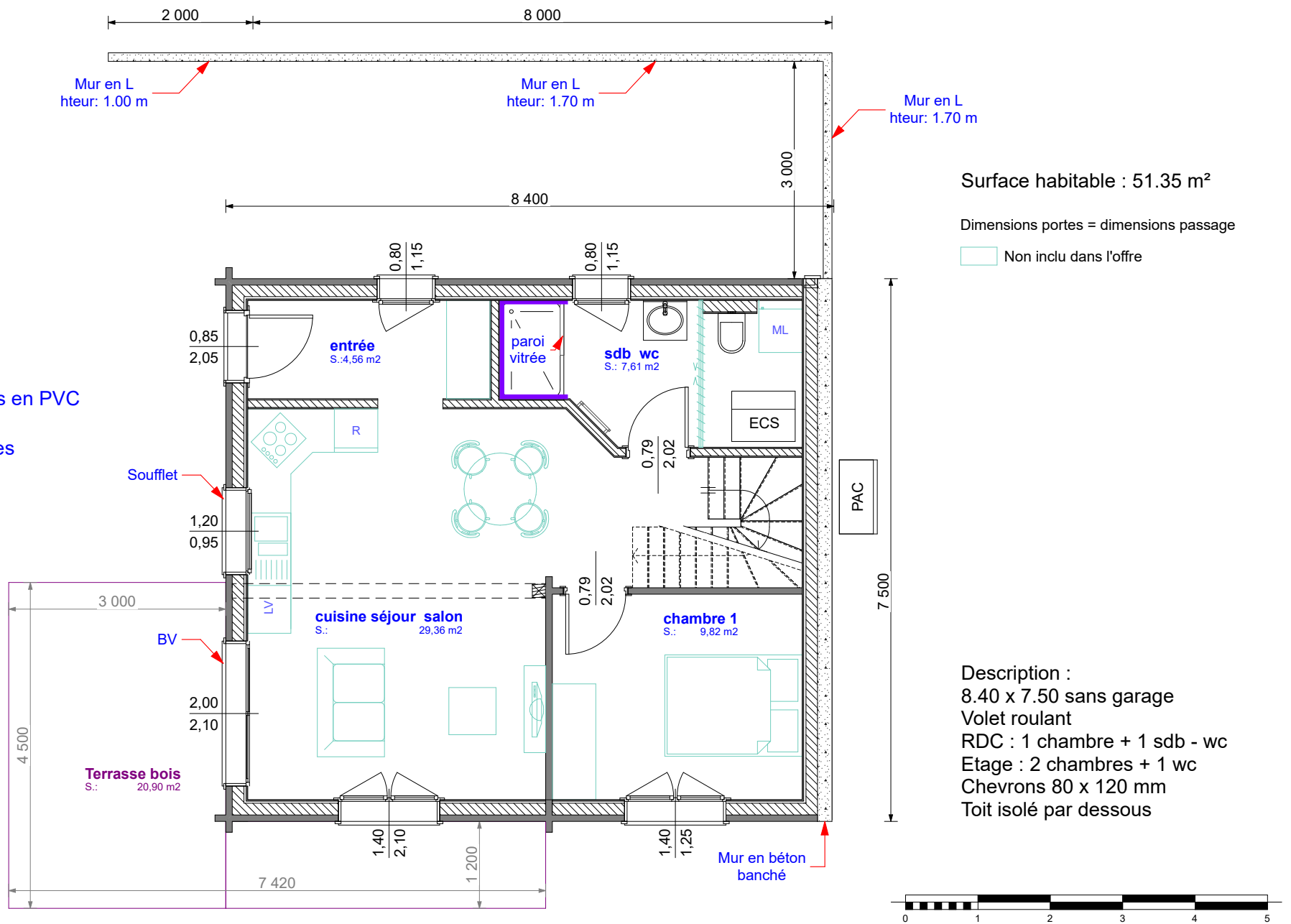
Echelle: 1/5000°



ZA Le Bas de la Chaux 25 500 Le Bélieu
Tel : (+33) 03 81 67 90 30 / Fax : (+33) 03 81 67 90 31
E mail : info@finn-est.com www.finn-est.com

Plans non contractuels, susceptibles de modifications ou d'adaptations suivant impératifs techniques. La dimension des caissons techniques peut être changée. Les surfaces indiquées sont approximatives.

Date : 09/07/2024



Echelle : 1:75

Niveau : RDC



finn-est 
 maisons bois

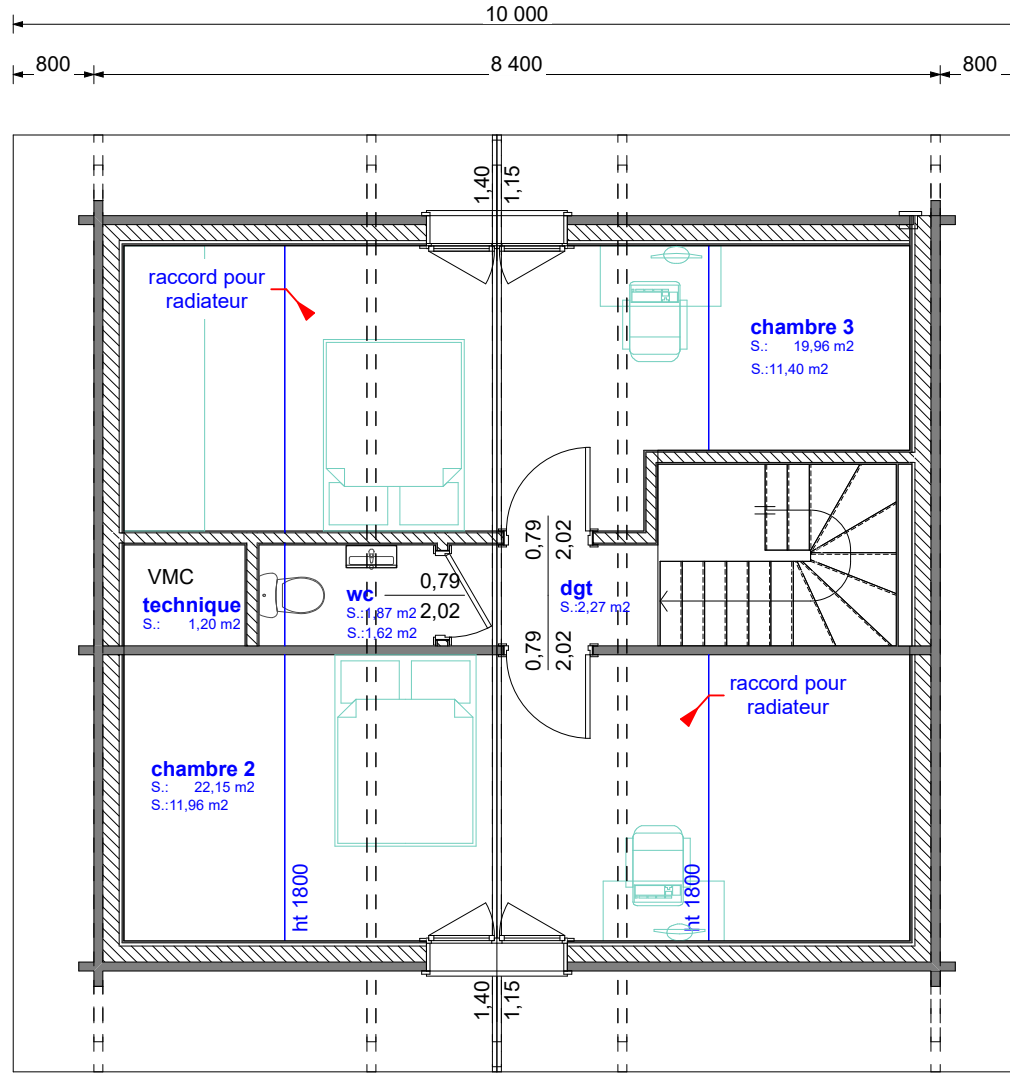
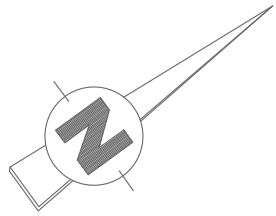
ZA Le Bas de la Chaux 25 500 Le Bélieu
 Tel : (+33) 03 81 67 90 30 / Fax : (+33) 03 81 67 90 31
 E mail : info@finn-est.com www.finn-est.com

Plans non contractuels, suseptibles de modifications ou d'adaptations suivant impératifs techniques. La dimension des caissons techniques peut être changée. Les surfaces indiquées sont approximatives.

Date : 09/07/2024

Crochets à neige:
sur l'ensemble de la toiture


fermacell 



Surface plancher : 47.45 m²

surface > 1800 ht : 27.25 m²

Dimensions portes = dimensions passage

 Non inclu dans l'offre

Echelle : 1:75

Niveau : Etage

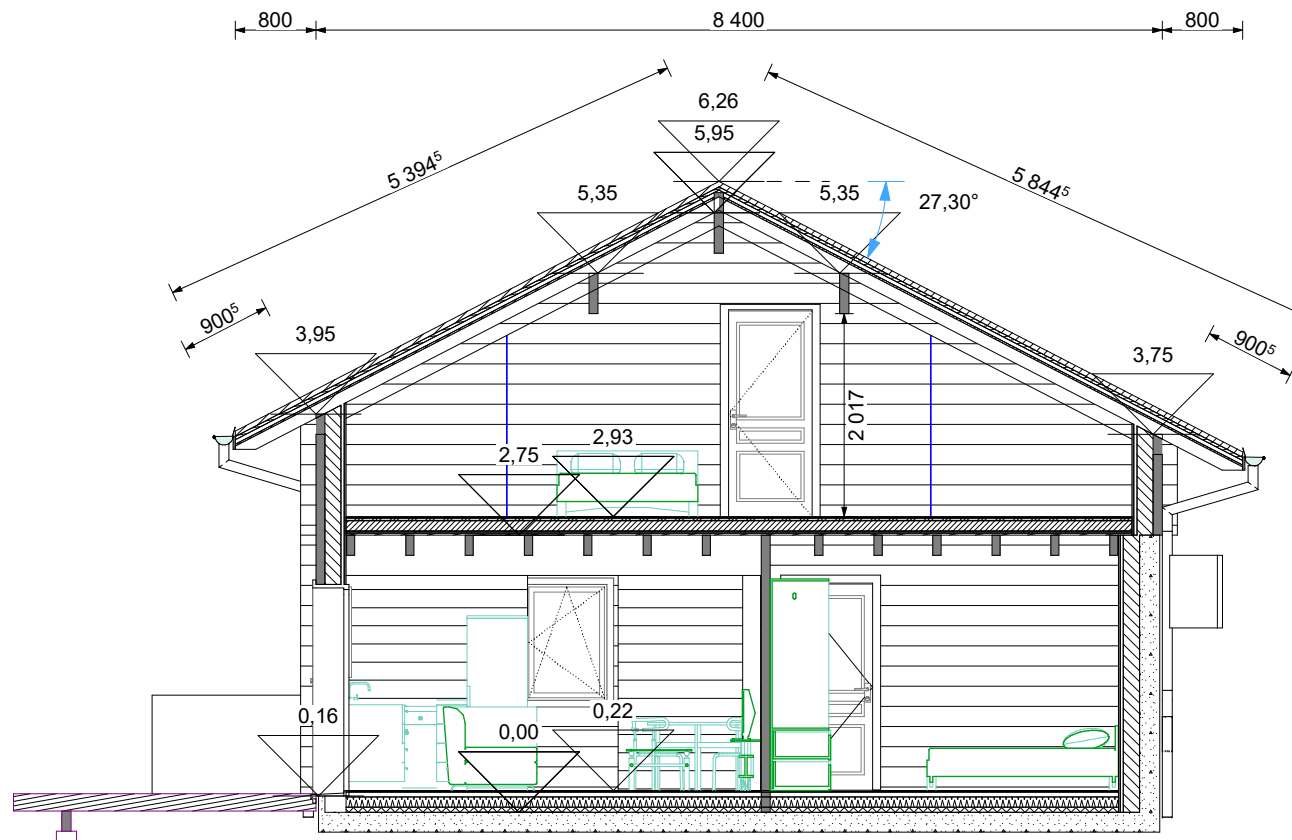
finn-est
maisons bois 

finn-est
maisons bois 

ZA Le Bas de la Chaux 25 500 Le Bélieu
Tel : (+33) 03 81 67 90 30 / Fax : (+33) 03 81 67 90 31
E mail : info@finn-est.com www.finn-est.com

Plans non contractuels, susceptibles de modifications ou d'adaptations suivant impératifs techniques. La dimension des caissons techniques peut être changée. Les surfaces indiquées sont approximatives.

Date : 09/07/2024



Echelle : 1:75

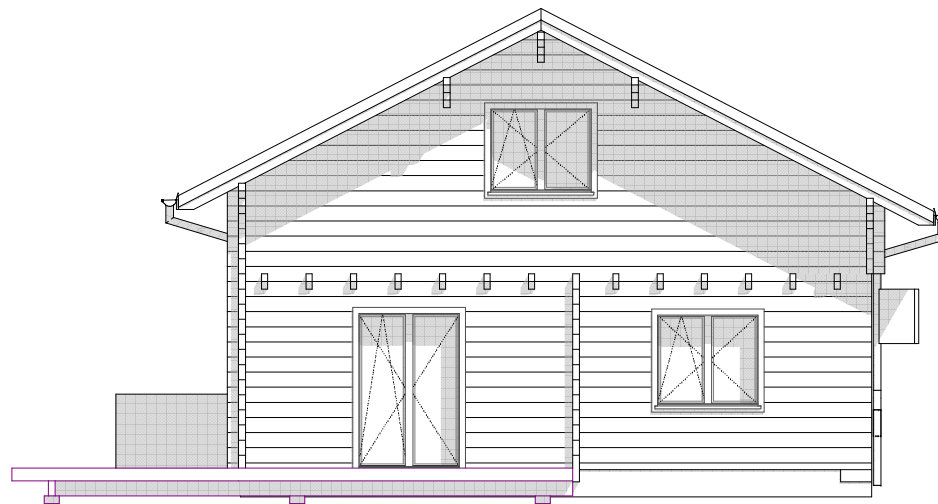
Coupe



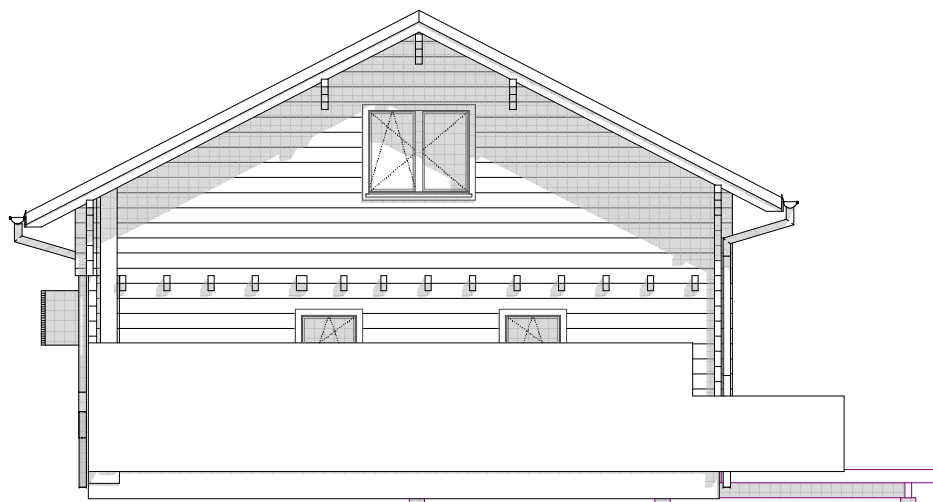
ZA Le Bas de la Chauz 25 500 Le Bélieu
 Tel : (+33) 03 81 67 90 30 / Fax : (+33) 03 81 67 90 31
 E mail : info@finn-est.com www.finn-est.com

Plans non contractuels, suseptibles de modifications ou d'adaptations suivant impératifs techniques. La dimension des caissons techniques peut être changée. Les surfaces indiquées sont approximatives.

Date : 09/07/2024



Sud



Nord

Echelle : 1:100

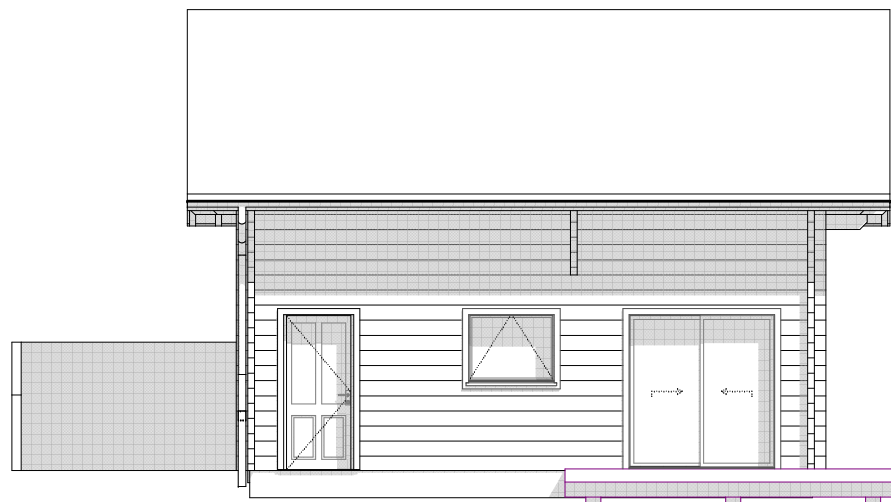
Niveau : Sud , Nord



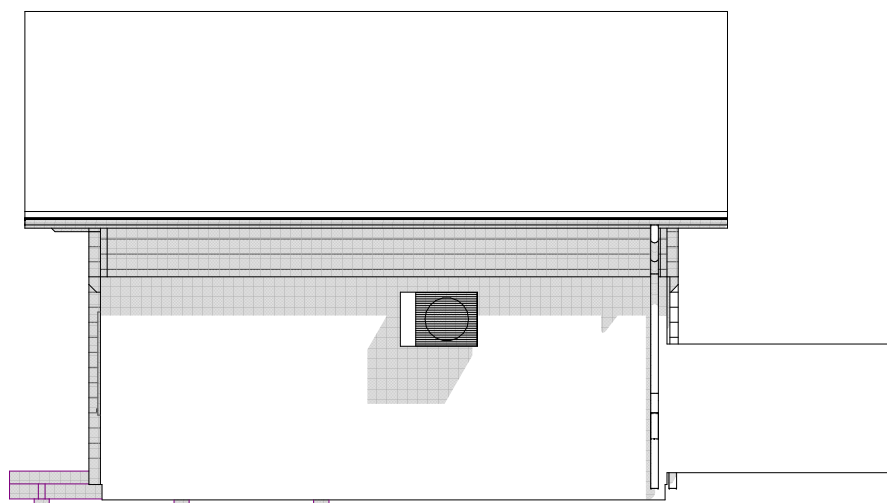
ZA Le Bas de la Chaux 25 500 Le Bélieu
 Tel : (+33) 03 81 67 90 30 / Fax : (+33) 03 81 67 90 31
 E mail : info@finn-est.com www.finn-est.com

Plans non contractuels, susceptibles de modifications ou d'adaptations suivant impératifs techniques. La dimension des caissons techniques peut être changée. Les surfaces indiquées sont approximatives.

Date : 09/07/2024



Ouest



Est

Echelle : 1:100

Niveau : Ouest , Est



ZA Le Bas de la Chaux 25 500 Le Bélieu
 Tel : (+33) 03 81 67 90 30 / Fax : (+33) 03 81 67 90 31
 E mail : info@finn-est.com www.finn-est.com

Plans non contractuels, suseptibles de modifications ou d'adaptations suivant impératifs techniques. La dimension des caissons techniques peut être changée. Les surfaces indiquées sont approximatives.

Date : 09/07/2024

Maïche - Rue de la Goule

PLANNING D'APPELS DE FONDS PRÉVISIONNEL

AVANCEMENT DES TRAVAUX	%	% cumulé	Dates de paiements
Réservation	5 %		
Signature chez le notaire	15 %	20 %	
Démarrage travaux			
Fondations achevées	15 %	35 %	
Mise Hors d'Eau	35 %	70 %	
Menuiseries extérieures posées	10 %	80 %	
Achèvement de l'appartement	15 %	95 %	
Remise des clés au propriétaire	5 %	100 %	

Livraisons prévues pour :