

Résidence "Les Cerneux"



GRAND COMBE CHATELEU



Notice descriptive Sommaire



A 4 km de Morteau, à proximité de toutes commodités (supermarché, mairie, écoles, pharmacie, garage, restaurant...)



DTMR Immo vous présente votre appartement dans une construction neuve. Le programme compte 2 bâtiments de chacun 5 logements de standing accessible PMR avec ascenseur, livrés clés en mains et conformes à la **RE 2020**.

dtmr-immo 

ZA Le Bas de la Chaux - 25 500 Le Bélieu
06 07 25 55 84 - info@finn-est.com



Pharmacie

Ecole

Supermarché

Mairie

Pèriscolaire

Garage



Descriptif technique

➤ STRUCTURE SOUBASSEMENT

Fondation par semelles en béton armé, mur banché de 20 cm, pré dalle 20 cm.

Parking couvert et cave : Fond béton, taloché fin.

Parement extérieur des murs : Etanchéité pour les murs enterrés, béton armé apparent brut.

➤ STRUCTURE SUPERIEURE

Mur extérieur en ossature bois à partir du R+1, bardage bois vertical.

➤ PLANCHERS

Plancher du RDC en radier béton, avec isolation du sol pour les locaux isolés.

Plancher R+1 en dalle béton, avec isolation du sol et chape.

Plancher R+2 en dalle bois, avec isolation du sol et chape.

Plancher R+3 en dalle bois, avec isolation du sol et chape.

➤ TOITURE

Charpente en bois, isolation de type laine minérale, sous toiture par écran.

Couverture en tuile terre cuite de couleur rouge.

Tous les ouvrages tels que gouttières, descentes d'eaux pluviales, etc... seront réalisés en zinc.

➤ MENUISERIES EXTERIEURES

Réalisées en PVC correspondant aux normes acoustiques et thermiques en vigueur et suivant les exigences du bureau de contrôle, avec tablette aluminium, cadres et embrasures extérieurs en aluminium.

Double vitrage isolant sur toutes les ouvertures.

➤ FERMETURES-OCCULTATIONS

Les fenêtres et portes fenêtres sont occultées par volets roulants motorisés. La porte d'entrée est sans volet. (Suivant plans)

Porte de garage motorisée.

➤ TERRASSE

Structure métallique, planchers des terrasses en bois.

Les garde-corps de balcons sont réalisés en alu thermolaqué.

➤ PLAFONDS

Plafond acoustique dans les espaces communs.

Parement bois sous dalle bois au R+1, R+2 et R + 3.

➤ ISOLATION – DOUBLAGE

Isolation fibre de bois de 40 mm + laine minérale 160 mm + pare vapeur étanche à l'air + vide technique.

➤ CLOISONS

Cloisons de séparation de 140 mm d'épaisseur réalisées en structure bois, avec 100 mm de laine minérale.

➤ REVETEMENTS SOLS

Revêtement du sol dans les pièces à vivre et pièces d'eau en carrelage. Parquet stratifié dans les pièces de nuit.

➤ MENUISERIES INTERIEURES

Portes plane avec joints phoniques et poignées.

➤ REVETEMENTS MURAUX

Parois des pièces, recouvertes de bardage bois ou plaque de plâtre finition projetée ou Marmoran selon choix du client. (Suivant plans)

➤ EQUIPEMENTS MENAGERS ET SANITAIRES

Cuisine (en option) : équipée, y compris évier, robinetterie et électroménager à savoir plaque de cuisson, hotte à recyclage, four, four micro-ondes, réfrigérateur et lave-vaisselle de marque Bosch ou similaire (garantie 2 ans sur site).

Salle de Bain : Bac de douche avec deux ou trois faces en faïence + une paroi vitrée fixe (selon plan), mitigeur et set douchette 2 jets. Meuble avec vasque moulée, 2 tiroirs et miroir avec spot, mitigeur et siphon.

Toilettes : WC suspendu complet.

➤ CHAUFFAGE

Chauffage type plancher chauffant dans toutes les pièces, sèche serviette dans les salles de bains.

Production d'eau chaude pour chauffage et eau chaude sanitaire par pompe à chaleur individuelle.

➤ EQUIPEMENTS ELECTRIQUES

Garage : 1 lampe, 1 prise, 1 prise pour porte de garage motorisée.

Cave : 1 lampe, 1 prise.

Entrée/dégagement : avec visiophone, 1 sonnerie 2 tons, 2 lampes, 2 prises électrique.

Cuisine : 2 lampes, 5 prises électriques, 1 prise four, 1 prise lave-vaisselle, 1 prise plaque de cuisson.

Pièce de jour : 1 lampe extérieure, 1 prise électrique extérieure, 2 lampes, 4 prises électriques, 1 prise TV, 1 prise RJ.

Chambres : 1 lampe, 3 prises électriques, 1 prise RJ.

Salles de bains : 2 lampes, 1 prise électrique, 1 alimentation pour sèche serviette

Cellier : 1 lampe, 1 prise électrique, 1 prise machine à laver, 1 prise sèche-linge.

➤ VENTILATION MECANIQUE

Ventilation mécanique contrôlée simple flux avec bouche d'extraction dans les pièces humides (avec la PAC).

➤ CHUTES ET GROSSES CANALISATIONS

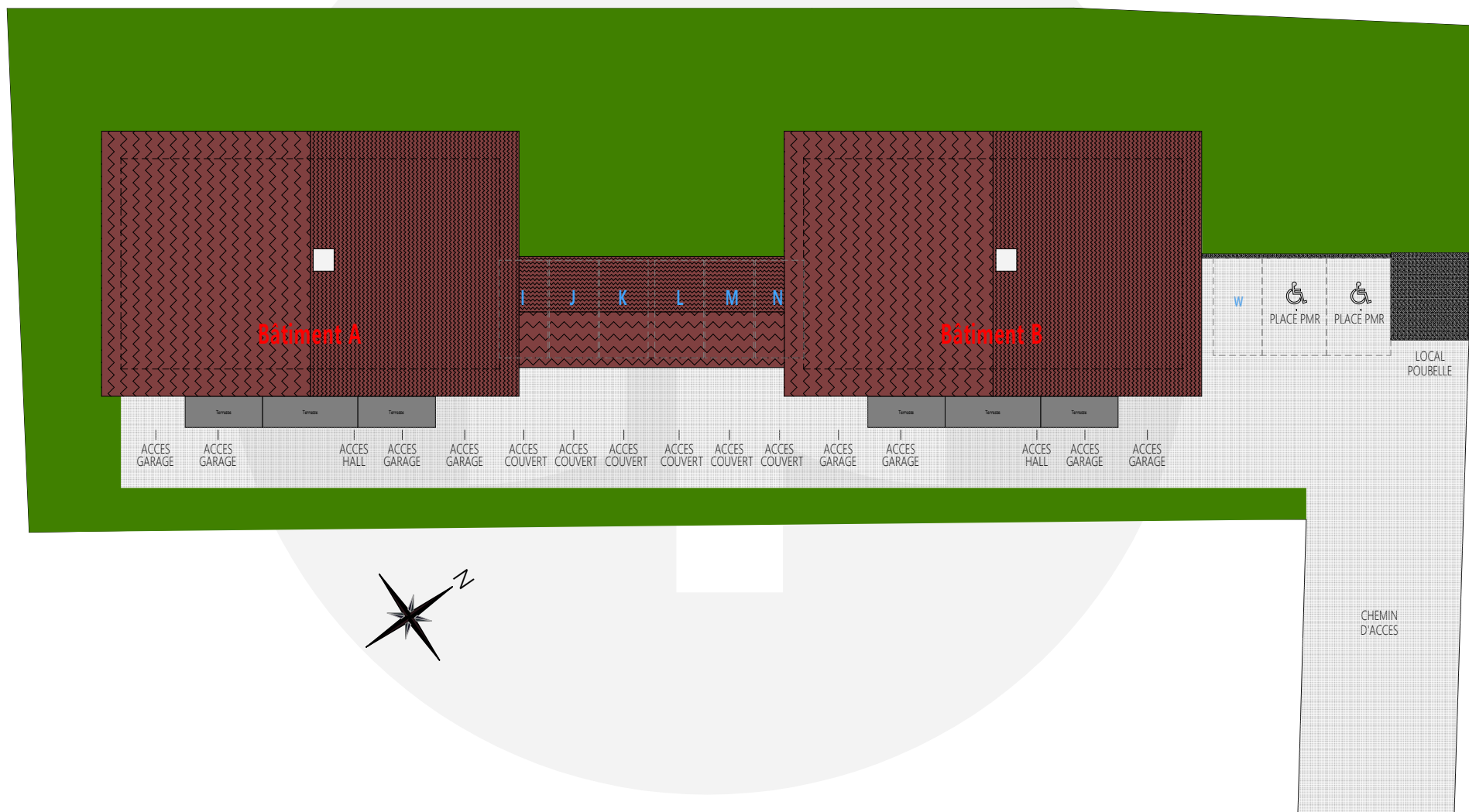
Chutes E.U et E.V sont en PVC NF.

Toute modification au descriptif technique demandé par le client peut entraîner un délai supplémentaire dans la livraison du lot vendu, ainsi que des plus ou moins-values.

Ambiances intérieures – extérieures

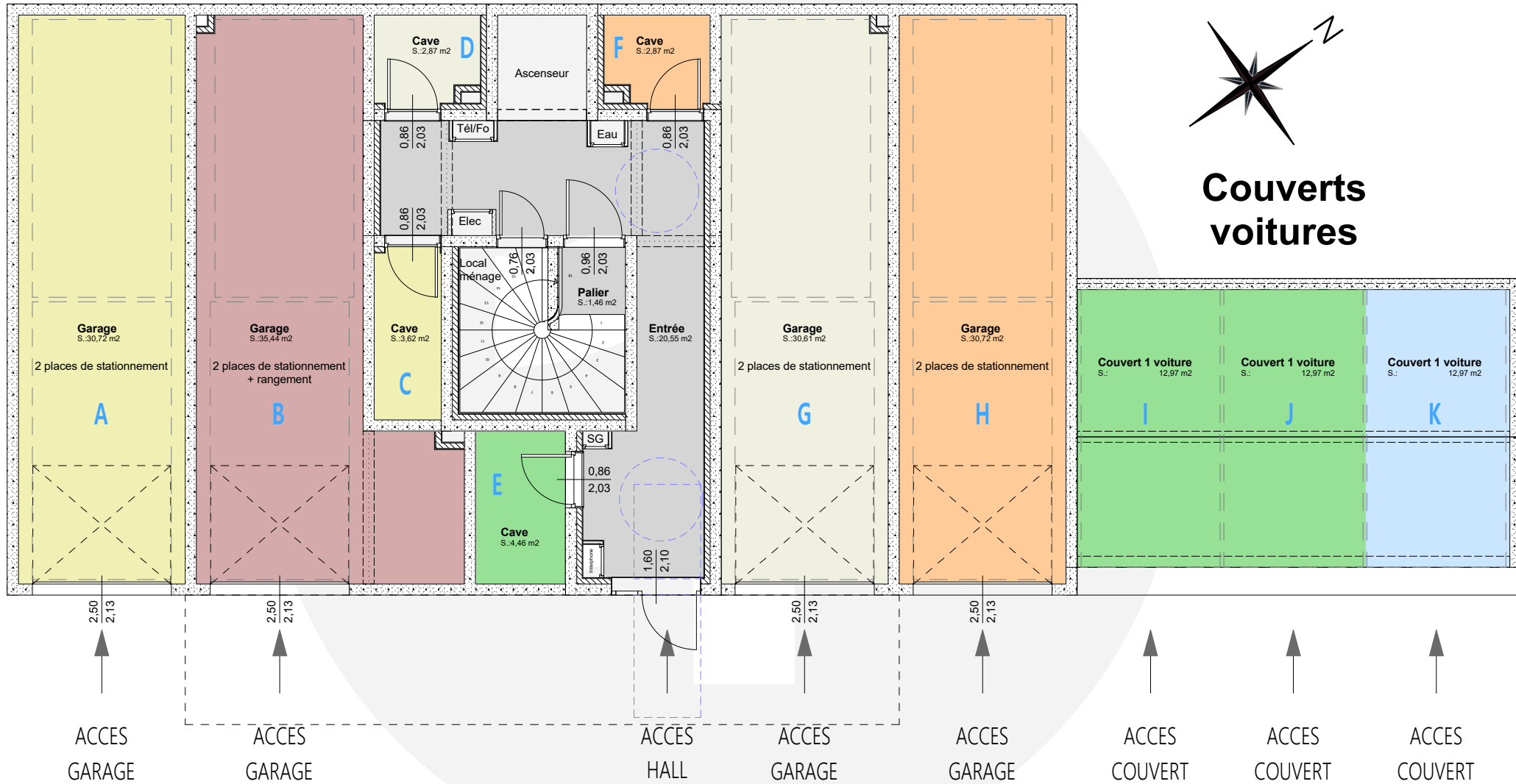






Bâtiment A

LES CERNÉUX



Couverts voitures



Dimensions portes = dimensions passage
 Non inclus dans l'offre



Niveau : RDC

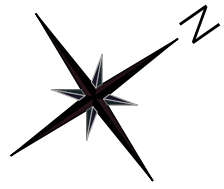


FINN-EST

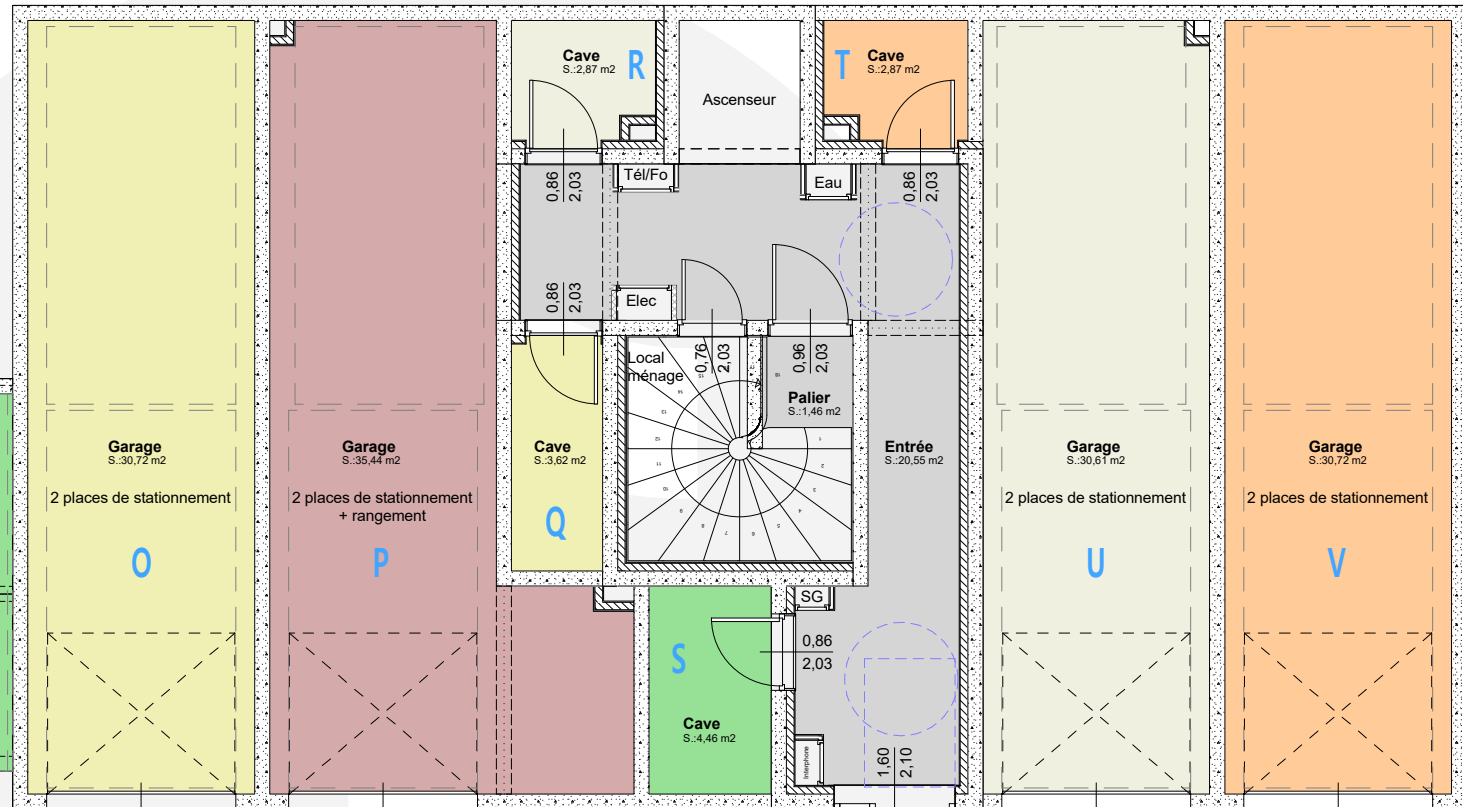
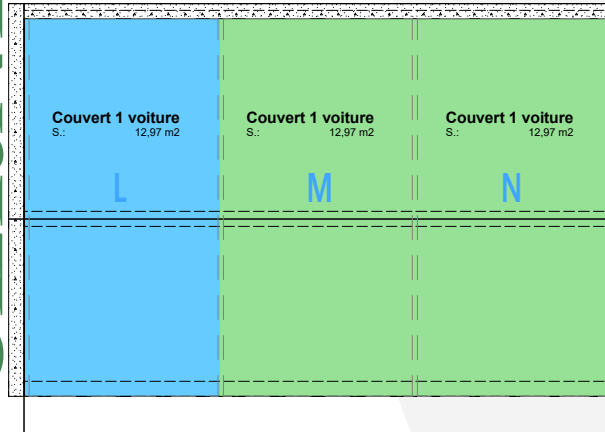
ZA Le Bas de la Chaux 25 500 Le Bélieu
 Tel : (+33) 03 81 67 90 30 / Fax : (+33) 03 81 67 90 31
 E mail : info@finn-est.com www.finn-est.com

Plans non contractuels, suseptibles de modifications ou d'adaptations suivant imprératifs techniques. La dimension des caissons techniques peut être changée. Les surfaces indiquées sont approximatives.

Date : 07/10/2025



Couverts voitures



↑ ACCES COUVERT
 ↑ ACCES COUVERT
 ↑ ACCES COUVERT

2,50 / 2,13
 ↑ ACCES GARAGE

2,50 / 2,13
 ↑ ACCES GARAGE

1,60 / 2,10
 ↑ ACCES HALL

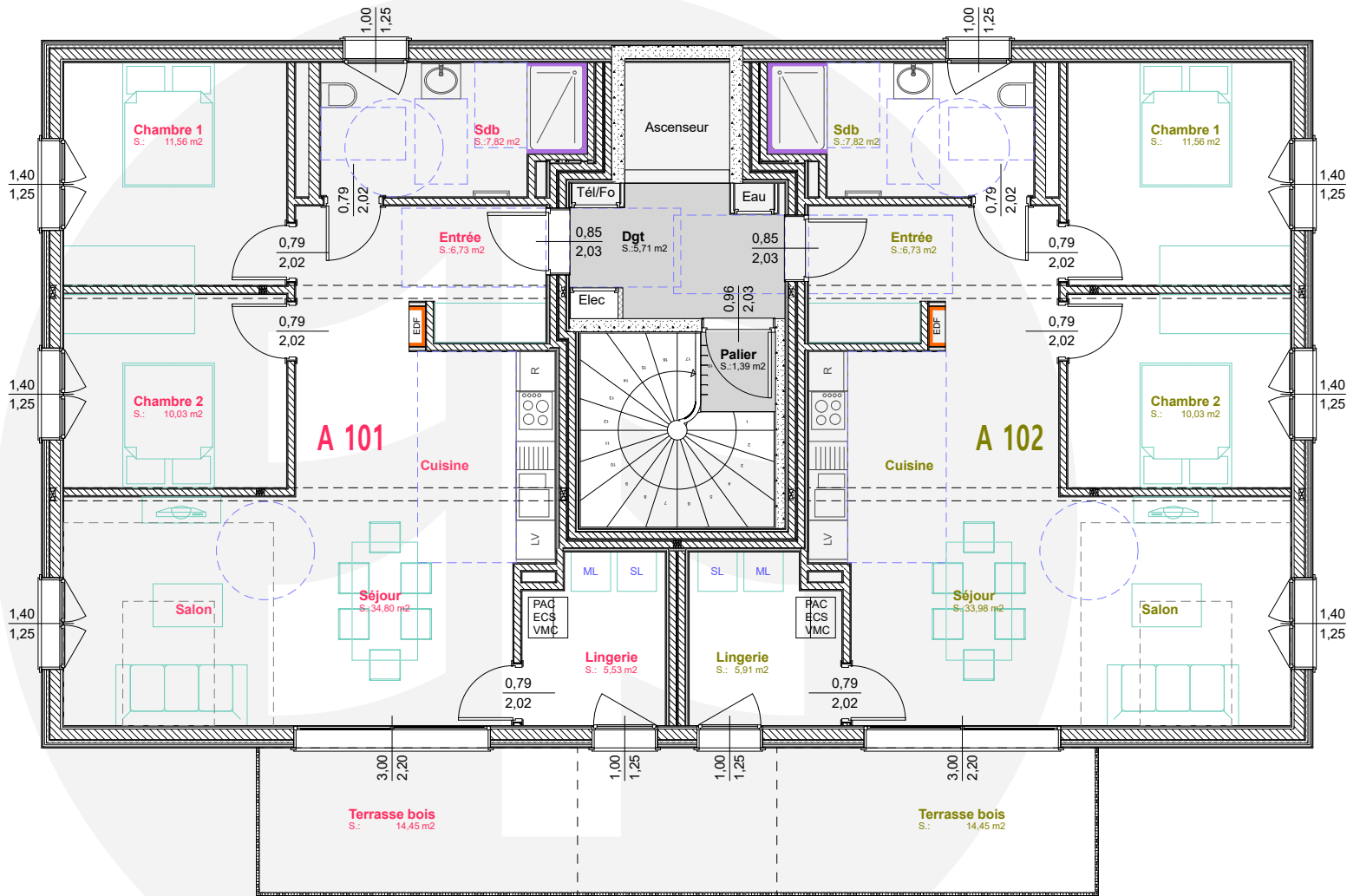
2,50 / 2,13
 ↑ ACCES GARAGE

2,50 / 2,13
 ↑ ACCES GARAGE



Dimensions portes = dimensions passage
 Non inclus dans l'offre

Bâtiment A



A 101 = T3 76.47 m²
Terrasse 14.45 m²

A 102 = T3 76.03 m²
Terrasse 14.45 m²



Dimensions portes = dimensions passage

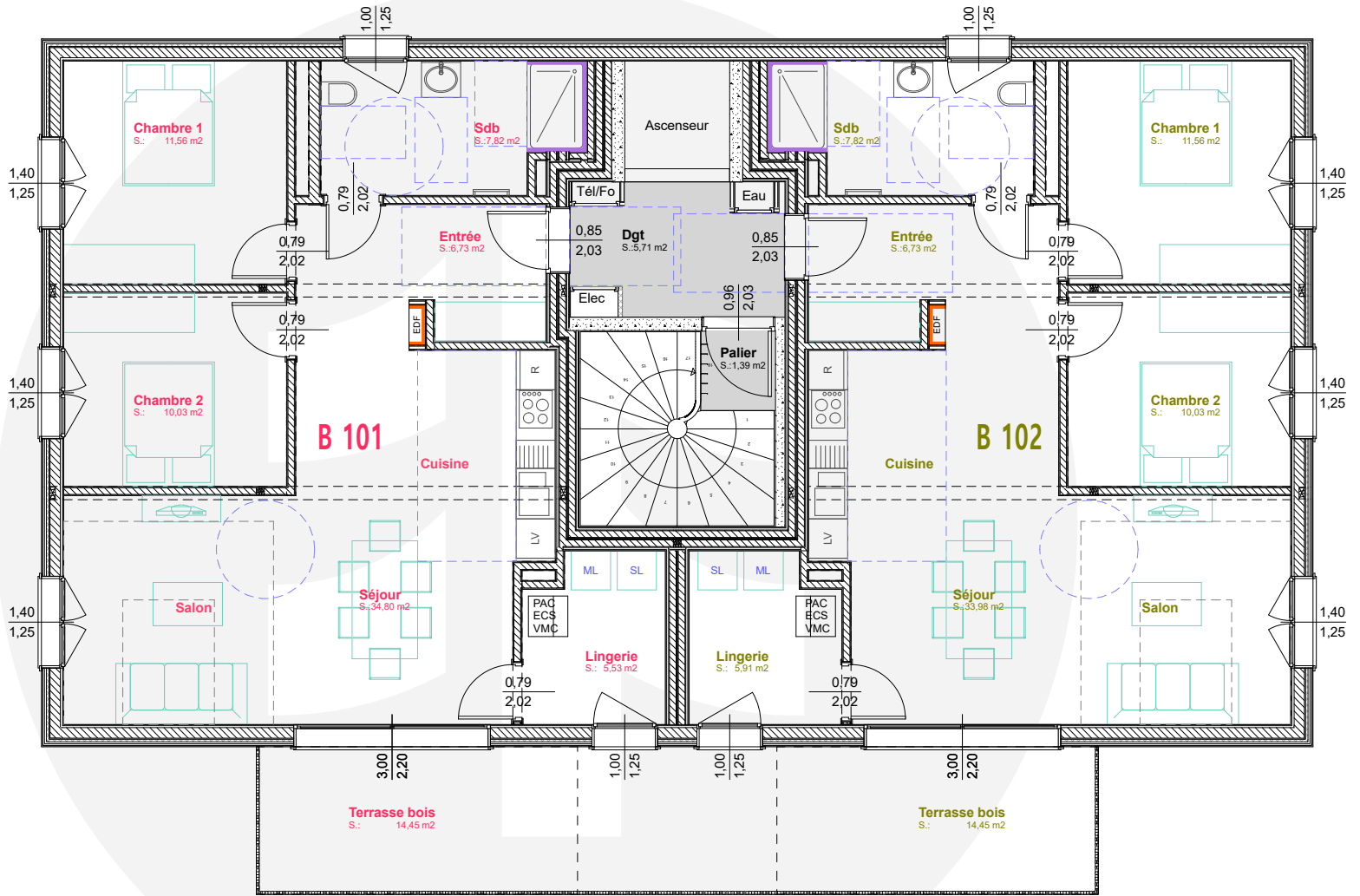
Non inclus dans l'offre

faïence

fermacell

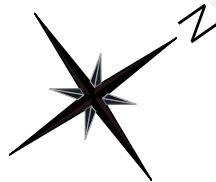
Bâtiment B

LES CHERNEUX



B 101 = T3 76.47 m²
Terrasse 14.45 m²

B 102 = T3 76.03 m²
Terrasse 14.45 m²



Dimensions portes = dimensions passage

Non inclus dans l'offre

— faïence

— fermacell

dtmr-immo

Niveau : R+1

finn-est
maisons bois

FINN-EST

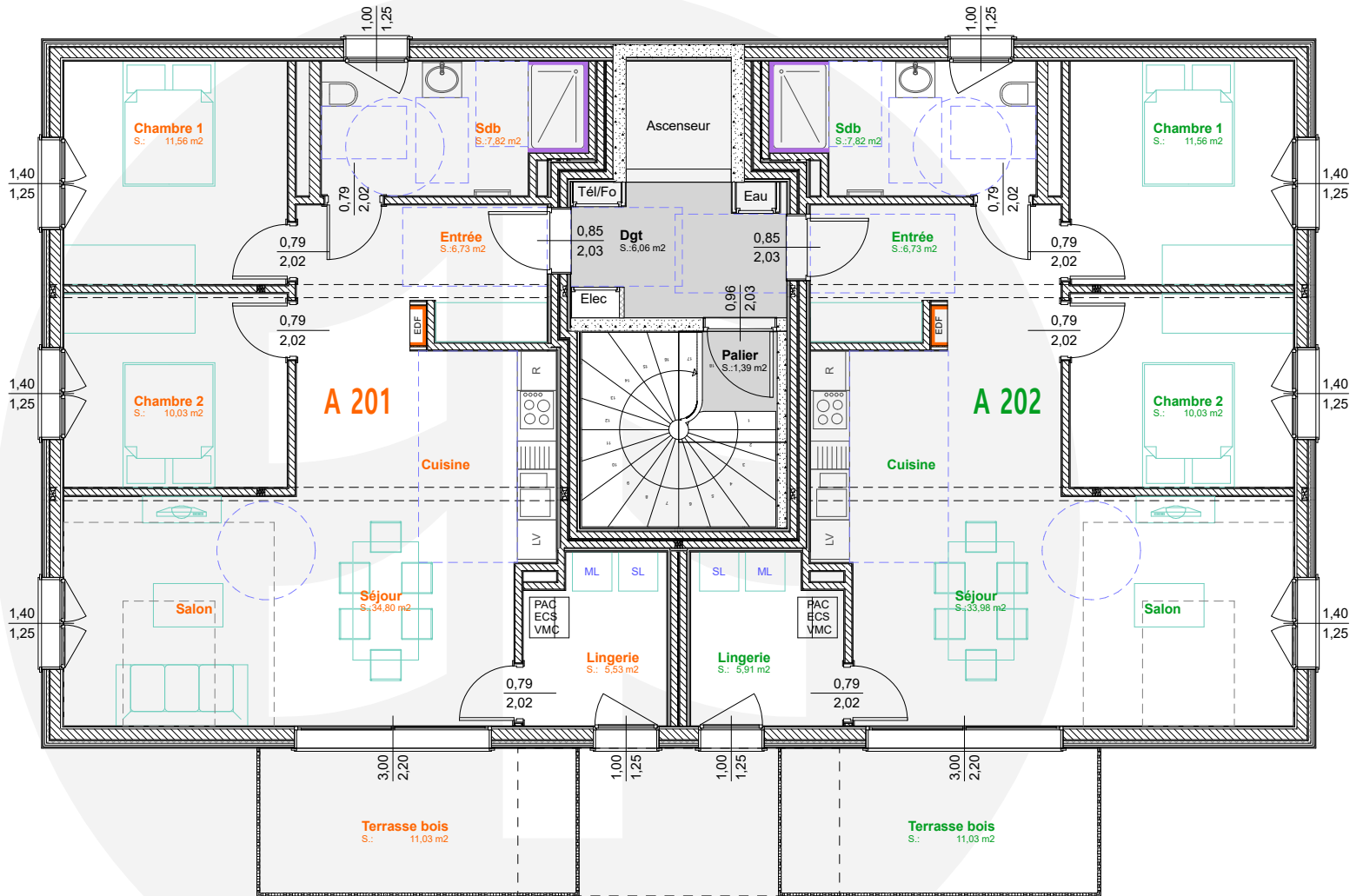
ZA Le Bas de la Chaux 25 500 Le Bélieu
Tel : (+33) 03 81 67 90 30 / Fax : (+33) 03 81 67 90 31
E mail : info@finn-est.com www.finn-est.com

Plans non contractuels, susceptibles de modifications ou d'adaptations suivant imprévus techniques. La dimension des caissons techniques peut être changée. Les surfaces indiquées sont approximatives.

Date : 07/10/2025

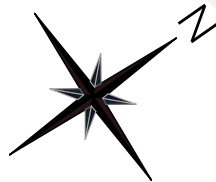
Bâtiment A

LES CHERNEUX



A 201 = T3 76.47 m²
Terrasse 11.03 m²

A 202 = T3 76.03 m²
Terrasse 11.03 m²



Dimensions portes = dimensions passage

Non inclus dans l'offre

— faïence

— fermacell

dtmr-immo

Niveau : R+2

finn-est maisons bois

FINN-EST

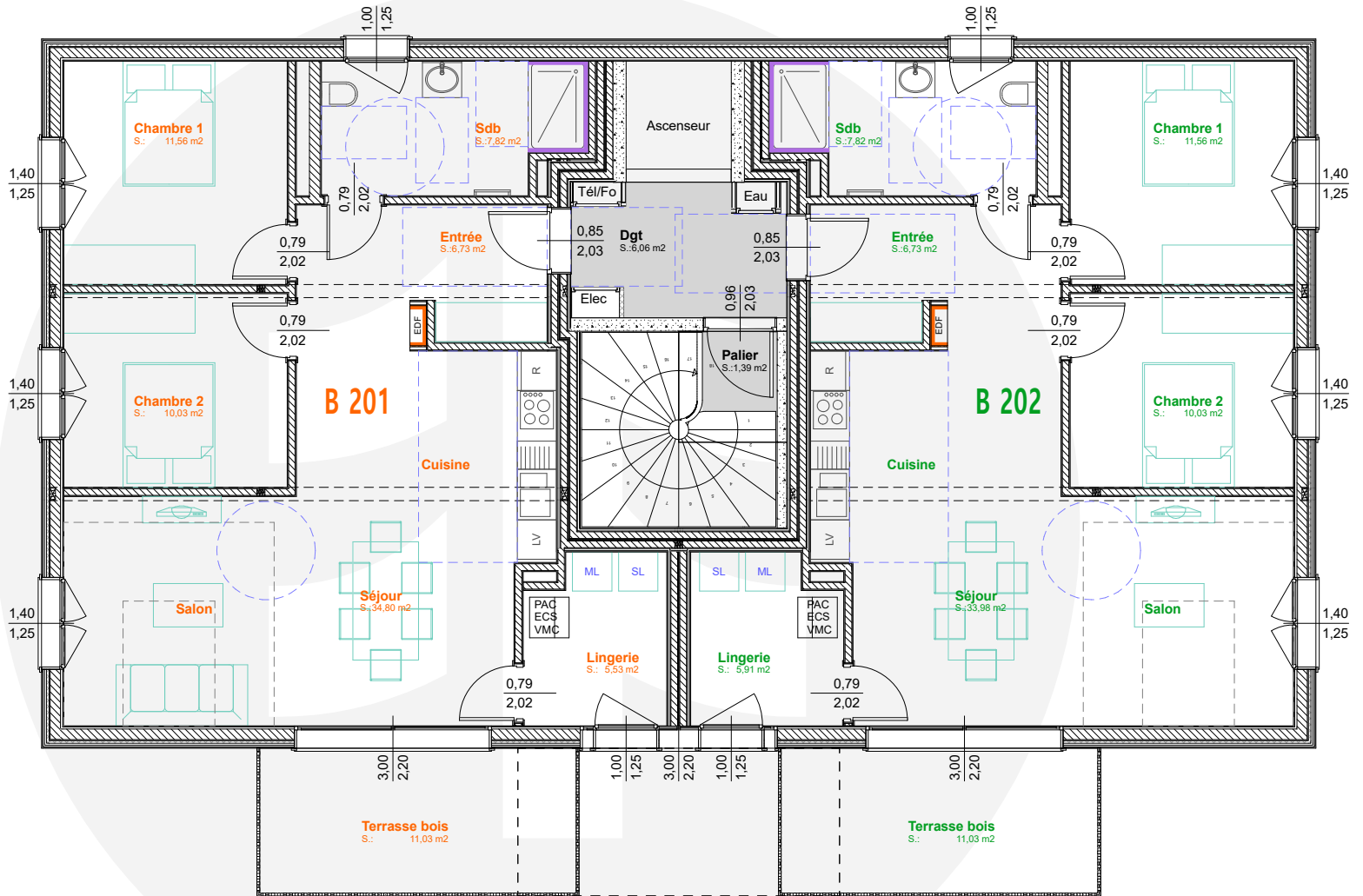
ZA Le Bas de la Chaux 25 500 Le Bélieu
 Tel : (+33) 03 81 67 90 30 / Fax : (+33) 03 81 67 90 31
 E mail : info@finn-est.com www.finn-est.com

Plans non contractuels, susceptibles de modifications ou d'adaptations suivant impératifs techniques. La dimension des caissons techniques peut être changée. Les surfaces indiquées sont approximatives.

Date : 07/10/2025

Bâtiment B

LES CHERNEUX



B 201 = T3 76.47 m²
Terrasse 11.03 m²

B 202 = T3 76.03 m²
Terrasse 11.03 m²



Dimensions portes = dimensions passage

Non inclus dans l'offre

— faïence

— fermacell

dtmr-immo

Niveau : R+2

finn-est
 maisons bois

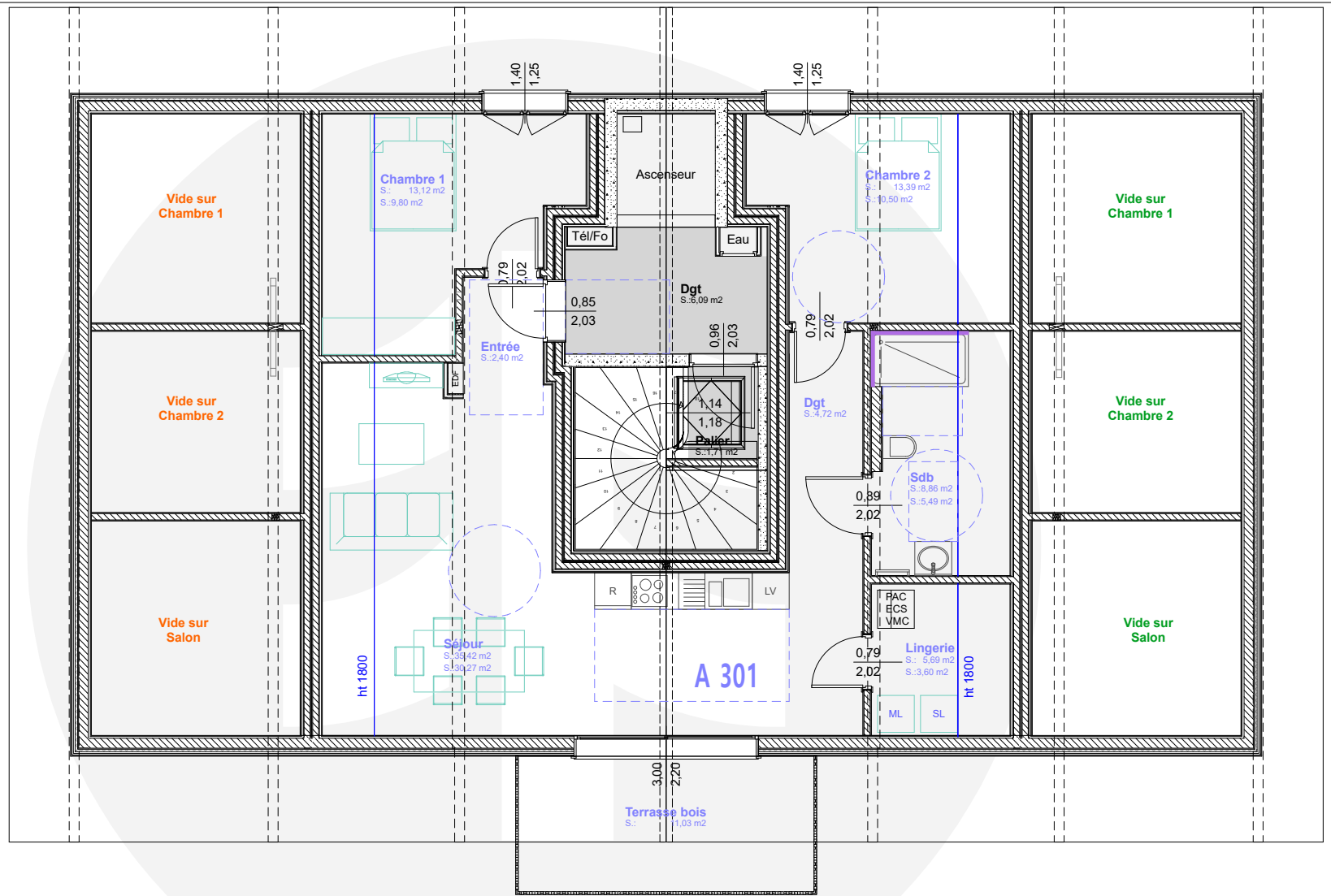
FINN-EST

ZA Le Bas de la Chaux 25 500 Le Bélieu
 Tel : (+33) 03 81 67 90 30 / Fax : (+33) 03 81 67 90 31
 E mail : info@finn-est.com www.finn-est.com

Plans non contractuels, susceptibles de modifications ou d'adaptations suivant impératifs techniques. La dimension des caissons techniques peut être changée. Les surfaces indiquées sont approximatives.

Date : 07/10/2025

Bâtiment A



**A 301 = T3 66.78 m² (83.60 m² au sol)
Terrasse 11.03 m²**

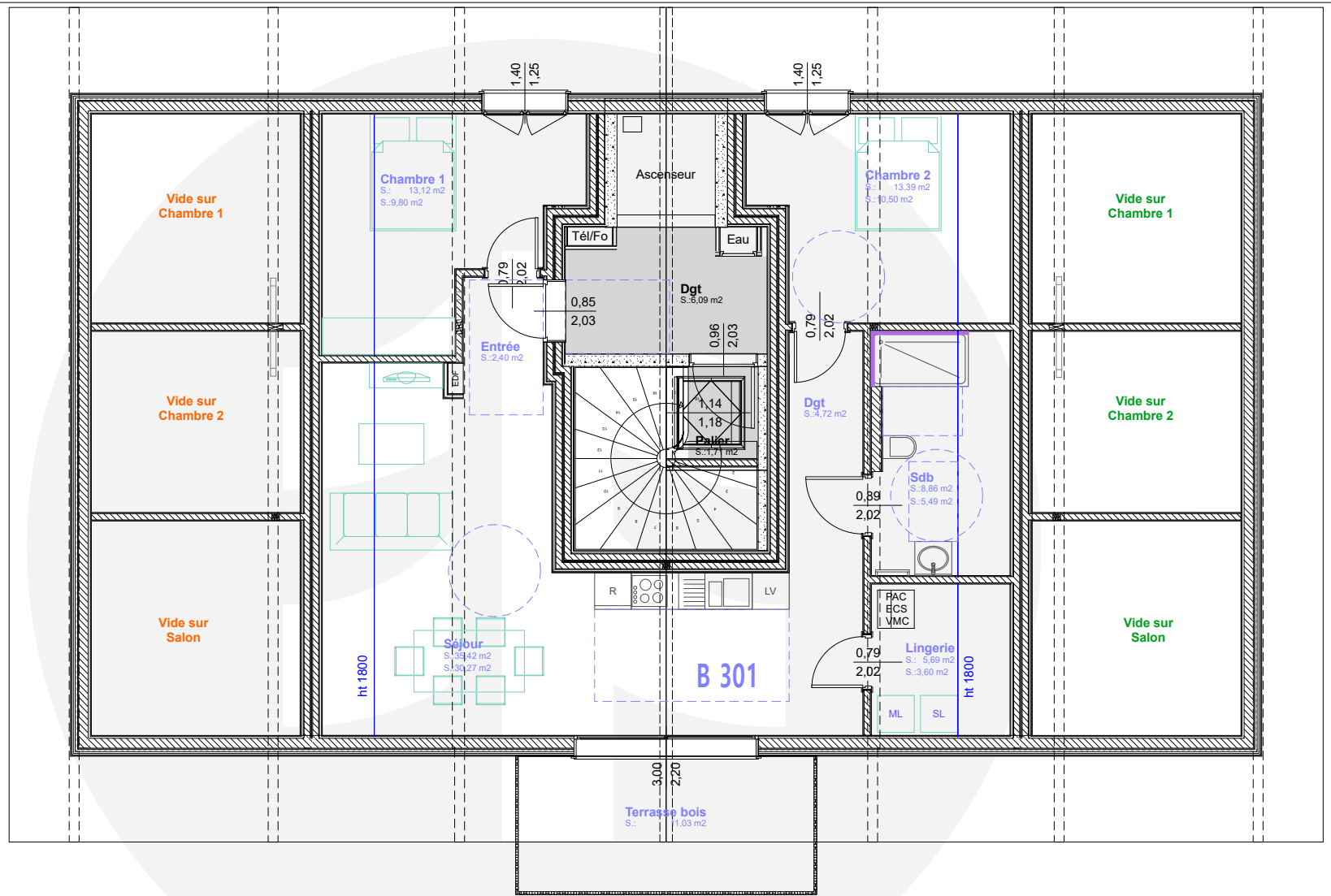


Dimensions portes = dimensions passage

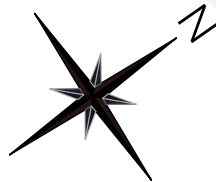
Non inclus dans l'offre

— faïence — fermacell

Bâtiment B



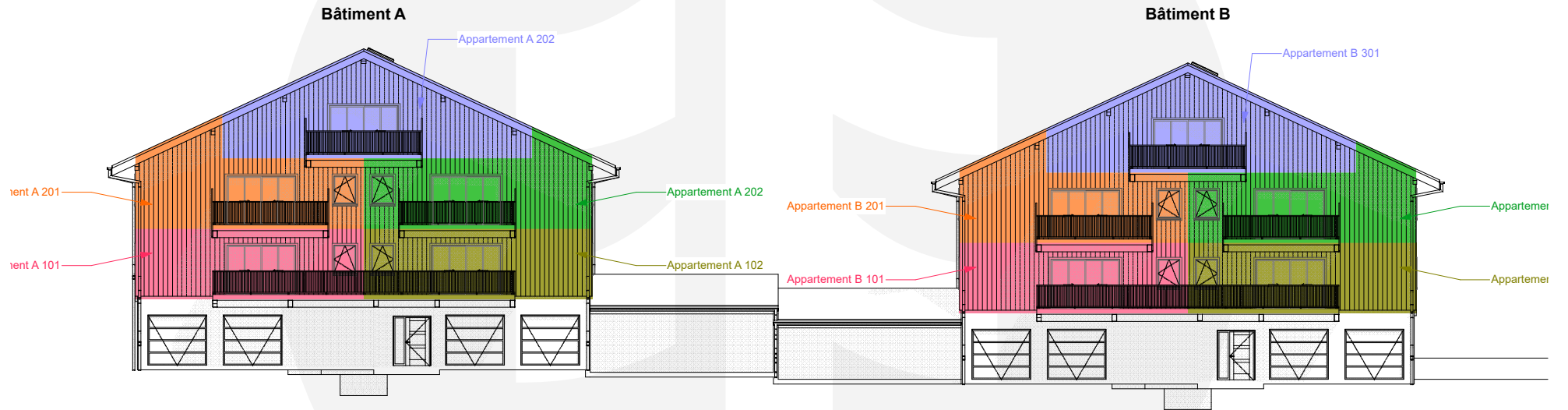
**B 301 = T3 66.78 m² (83.60 m² au sol)
Terrasse 11.03 m²**

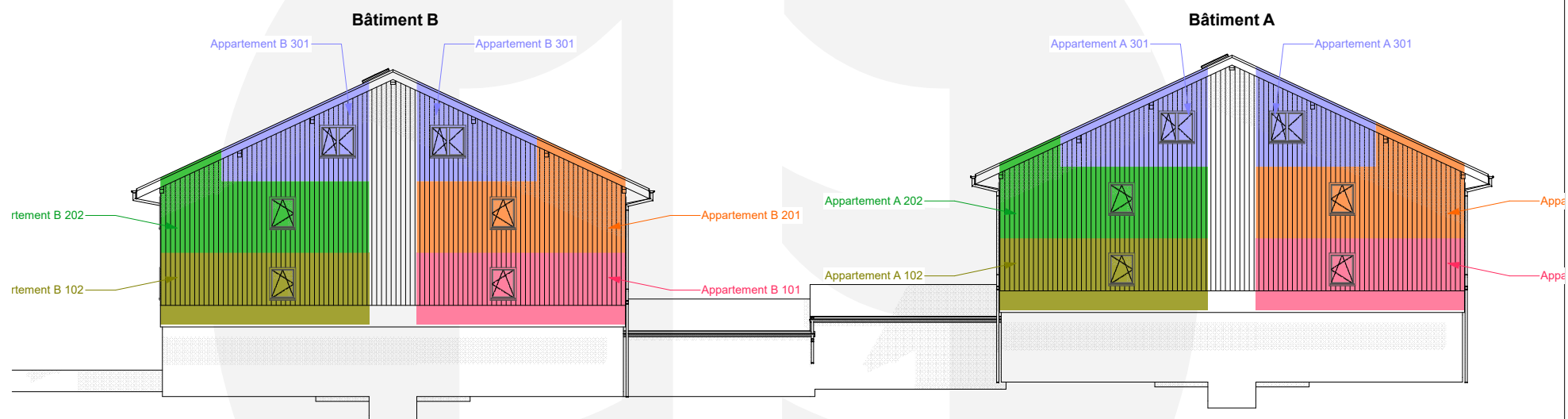


Dimensions portes = dimensions passage

Non inclus dans l'offre

faïence fermacell

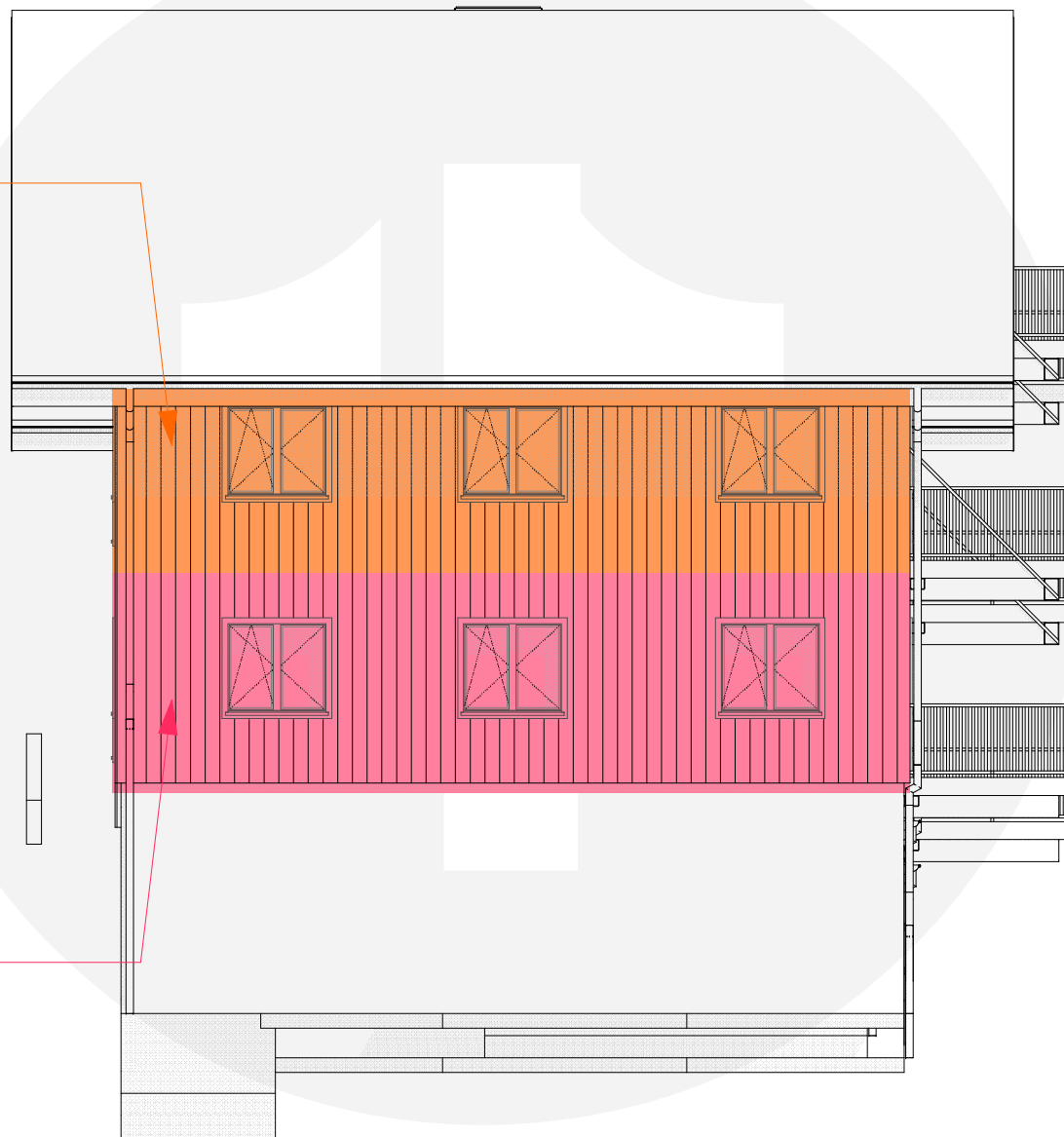




Bâtiment A

Appartement A 201

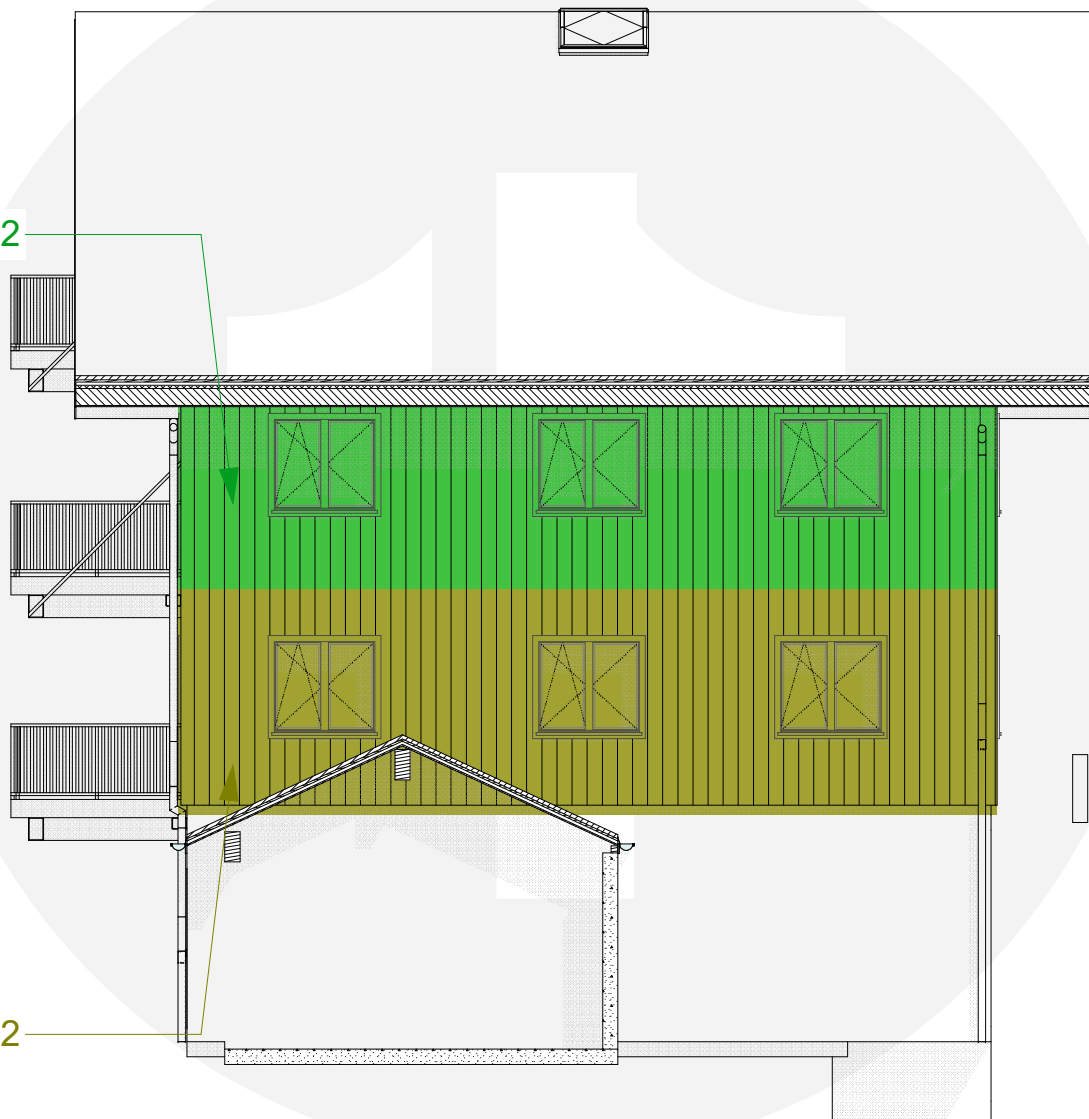
Appartement A 101



Bâtiment A

Appartement B 202

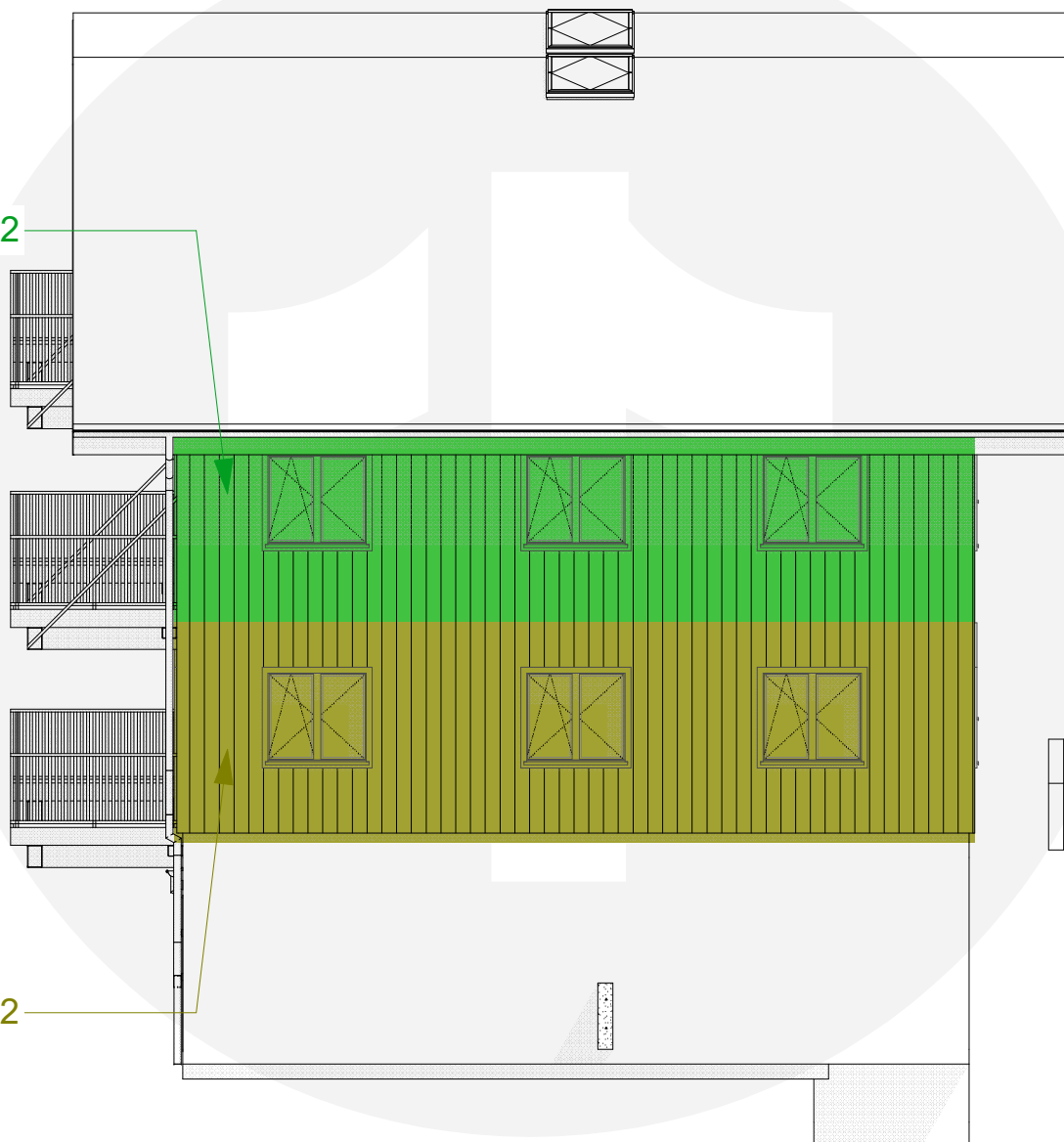
Appartement B 102



Bâtiment B

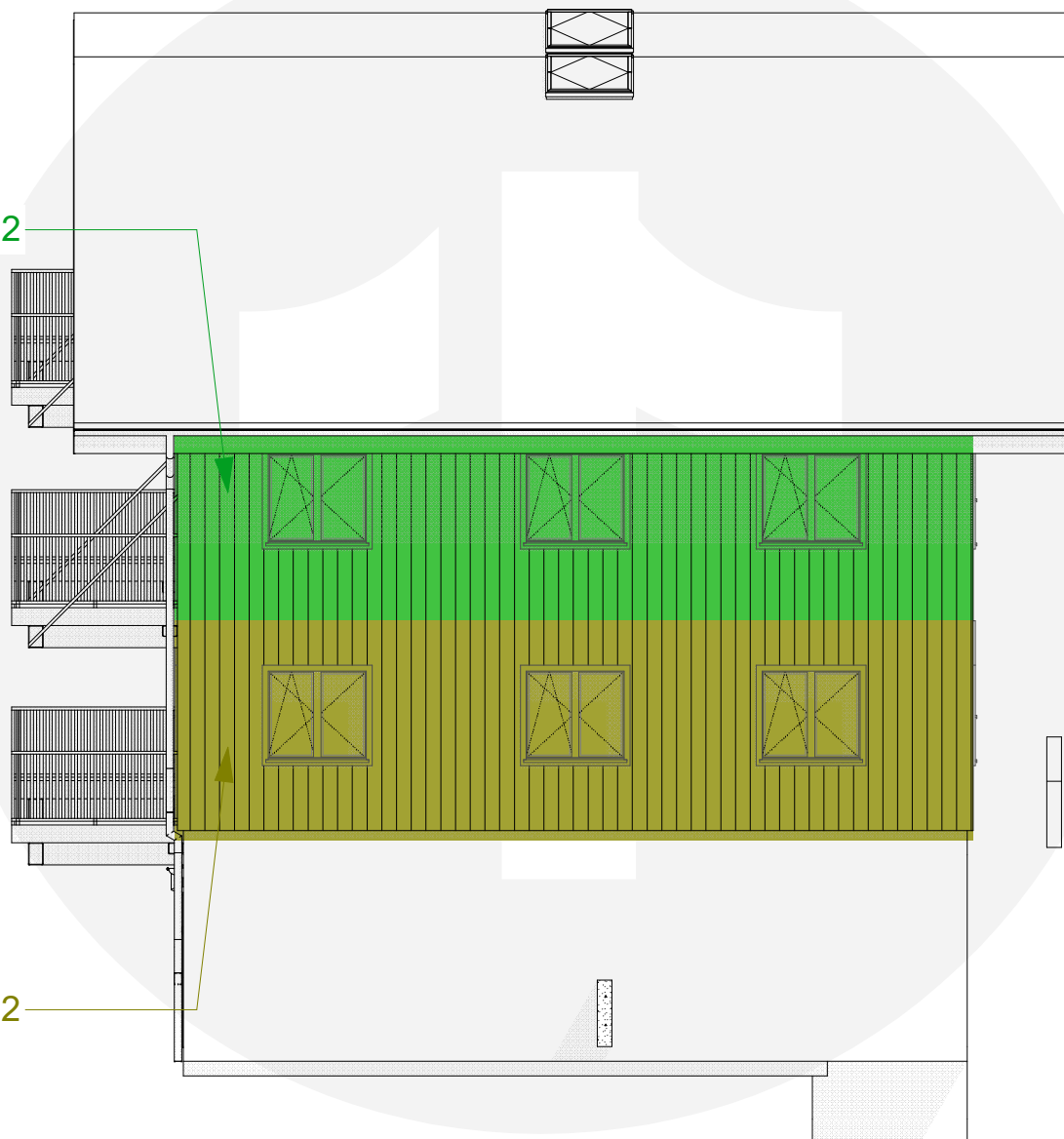
Appartement B 202

Appartement B 102

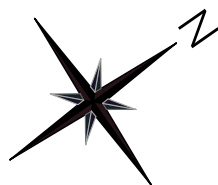
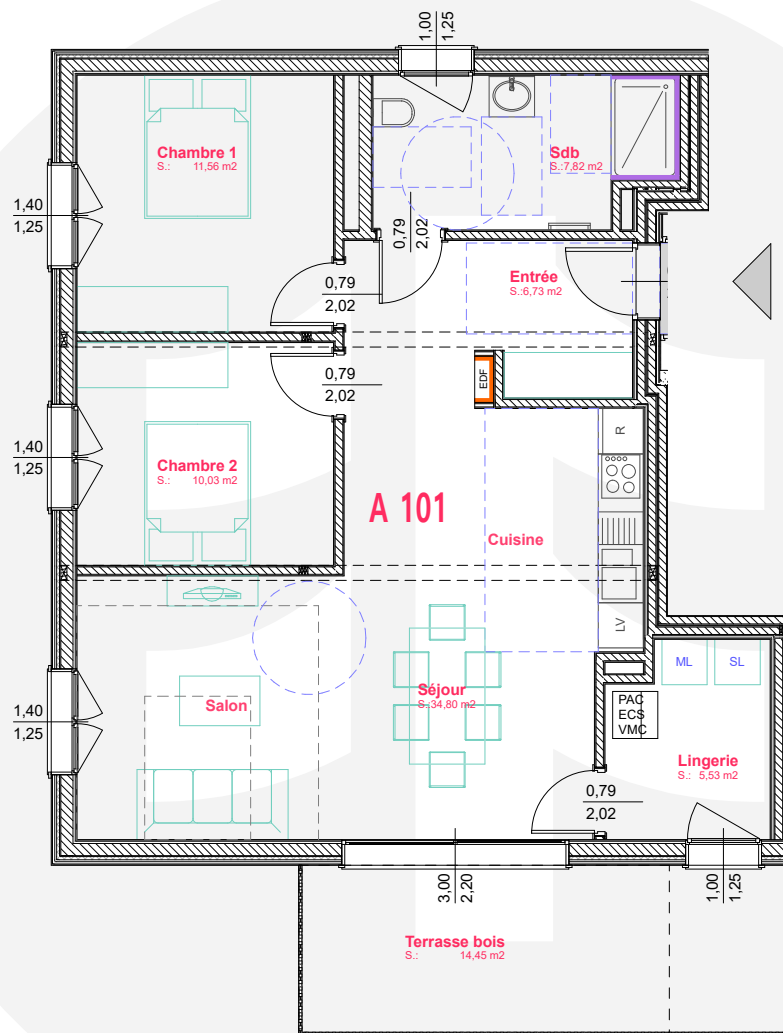


Bâtiment B

Appartement B 202



Appartement B 102



Dimensions portes = dimensions passage

Non inclus dans l'offre

faïence

fermacell

dtmr-immo

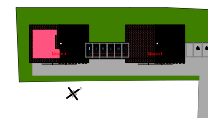
T3 - Appartement A 101

Tableau des surfaces :

Entrée/hall :	6.73 m ²
Cellier :	5.53 m ²
Pièce de jour :	34.80 m ²
Sdb :	7.82 m ²

Chambre 1 :	11.56 m ²
Chambre 2 :	10.03 m ²

Total habitable :	76.47 m²
Total terrasse :	14.45 m²



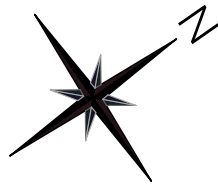
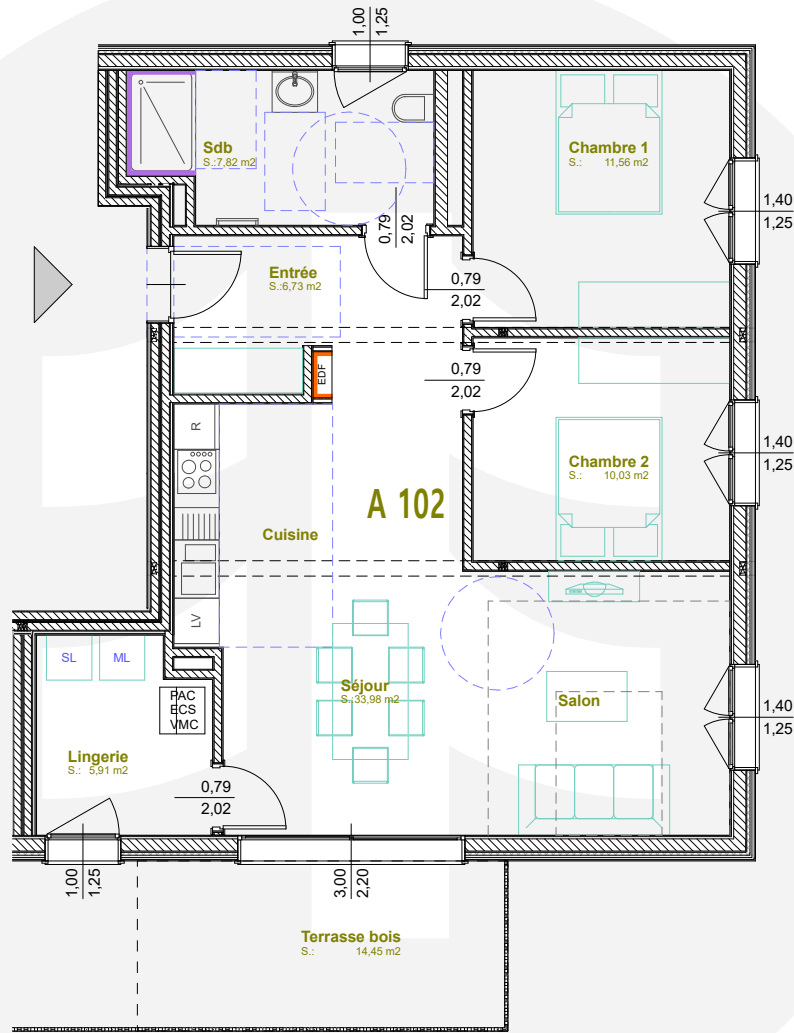
Plans non contractuels, susceptibles de modifications ou d'adaptations suivant impératifs techniques. La dimension des caissons techniques peut être changée. Les surfaces indiquées sont approximatives.

finn-est maisons bois

FINN-EST
 ZA Le Bas de la Chaix
 25 500 Le Bélieu
 Tel : (+33) 03 81 67 90 30
 Fax : (+33) 03 81 67 90 31
 E mail : info@finn-est.com
 www.finn-est.com

Date : 07/10/2025

Niveau : R+1



Dimensions portes = dimensions passage

Non inclus dans l'offre

— faïence

— fermacell

dtmr-immo



T3 - Appartement A 102

Tableau des surfaces :

Entrée/hall :	6.73 m ²
Cellier :	5.91 m ²
Pièce de jour :	33.98 m ²
Sdb :	7.82 m ²

Chambre 1 :
Chambre 2 :

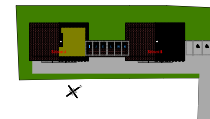
11.56 m²
10.03 m²

Total habitable :

76.03 m²

Total terrasse :

14.45 m²



Plans non contractuels, susceptibles de modifications ou d'adaptations suivant imprévus techniques. La dimension des caissons techniques peut être changée. Les surfaces indiquées sont approximatives.

finn-est

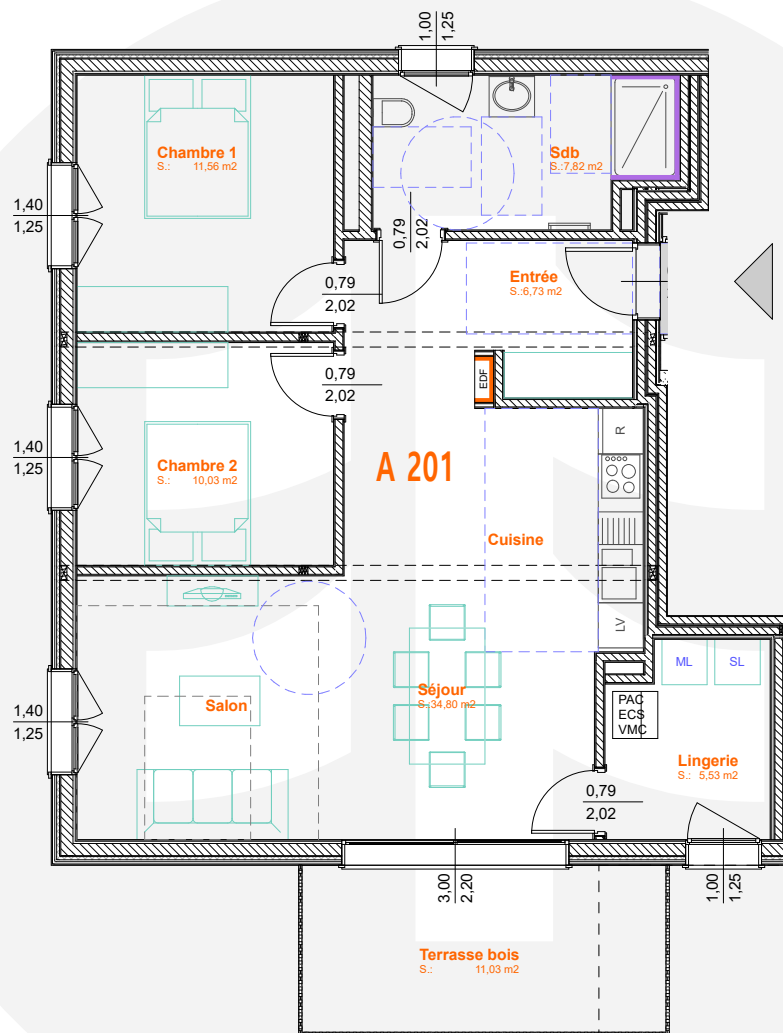


FINN-EST

ZA Le Bas de la Chaux
25 500 Le Bélieu
Tel : (+33) 03 81 67 90 30
Fax : (+33) 03 81 67 90 31
E mail : info@finn-est.com
www.finn-est.com

Niveau : R+1

Date : 07/10/2025



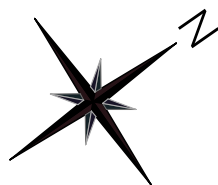
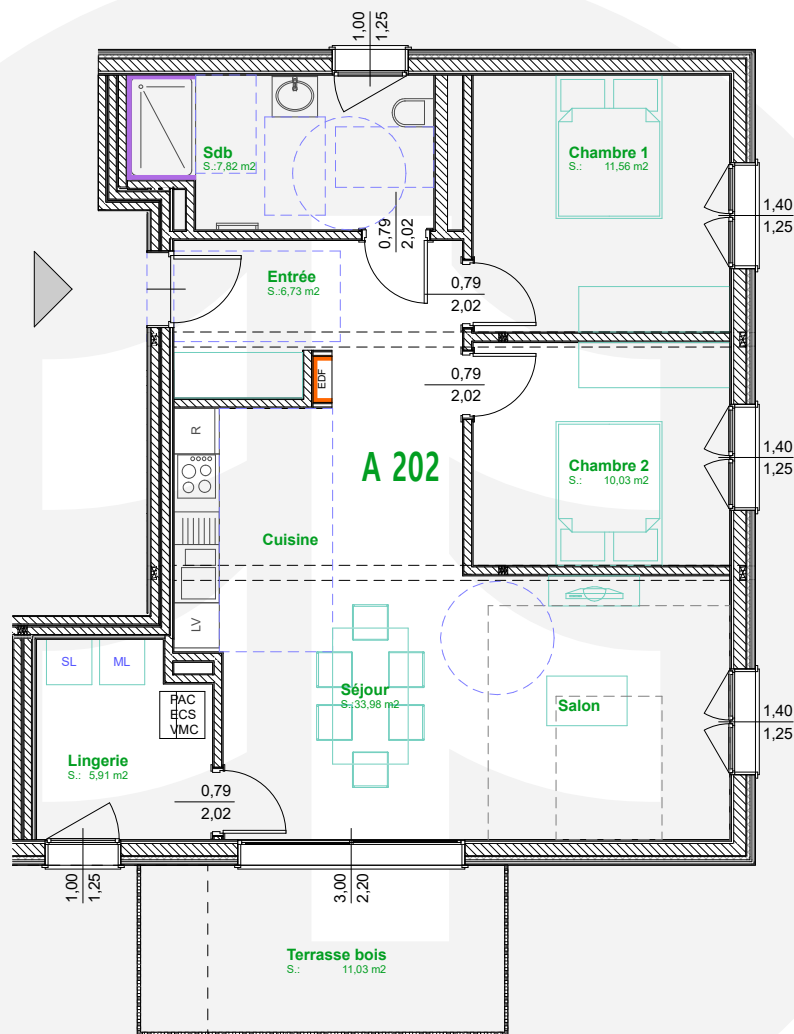
Dimensions portes = dimensions passage

Non inclus dans l'offre

faïence

fermacell

	T3 - Appartement A 201		Chambre 1 :	11.56 m ²		Plans non contractuels, susceptibles de modifications ou d'adaptations suivant impératifs techniques. La dimension des caissons techniques peut être changée. Les surfaces indiquées sont approximatives.		FINN-EST	
	Tableau des surfaces :		Chambre 2 :	10.03 m ²				ZA Le Bas de la Chaux 25 500 Le Bélieu Tel : (+33) 03 81 67 90 30 Fax : (+33) 03 81 67 90 31 E mail : info@finn-est.com www.finn-est.com	
Niveau : R+2	Entrée/hall :	6.73 m ²	Total habitable :		76.47 m²			Date : 07/10/2025	
	Cellier :	5.53 m ²	Total terrasse :		11.03 m²				
	Pièce de jour :	34.80 m ²							
	Sdb :	7.82 m ²							



Dimensions portes = dimensions passage

Non inclus dans l'offre

— faïence

— fermacell

dtmr-immo



T3 - Appartement A 202

Tableau des surfaces :

Entrée/hall :	6.73 m ²
Cellier :	5.91 m ²
Pièce de jour :	33.98 m ²
Sdb :	7.82 m ²

Chambre 1 :
Chambre 2 :

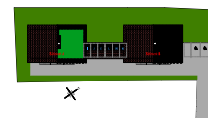
11.56 m²
10.03 m²

Total habitable :

76.03 m²

Total terrasse :

11.03 m²



Plans non contractuels, susceptibles de modifications ou d'adaptations suivant impératifs techniques. La dimension des caissons techniques peut être changée. Les surfaces indiquées sont approximatives.

finn-est

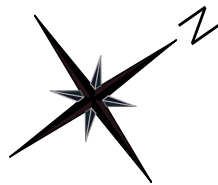
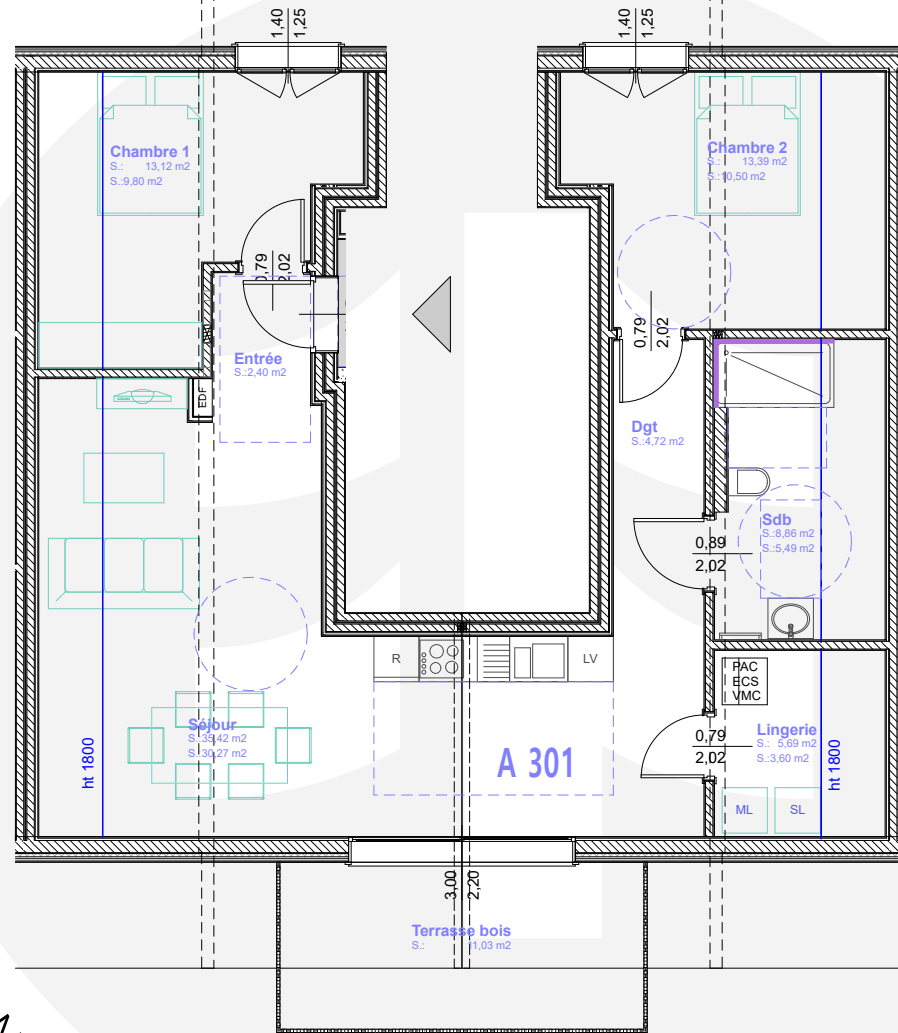


FINN-EST

ZA Le Bas de la Chaux
25 500 Le Bélieu
Tel : (+33) 03 81 67 90 30
Fax : (+33) 03 81 67 90 31
E mail : info@finn-est.com
www.finn-est.com

Date : 07/10/2025

Niveau : R+2



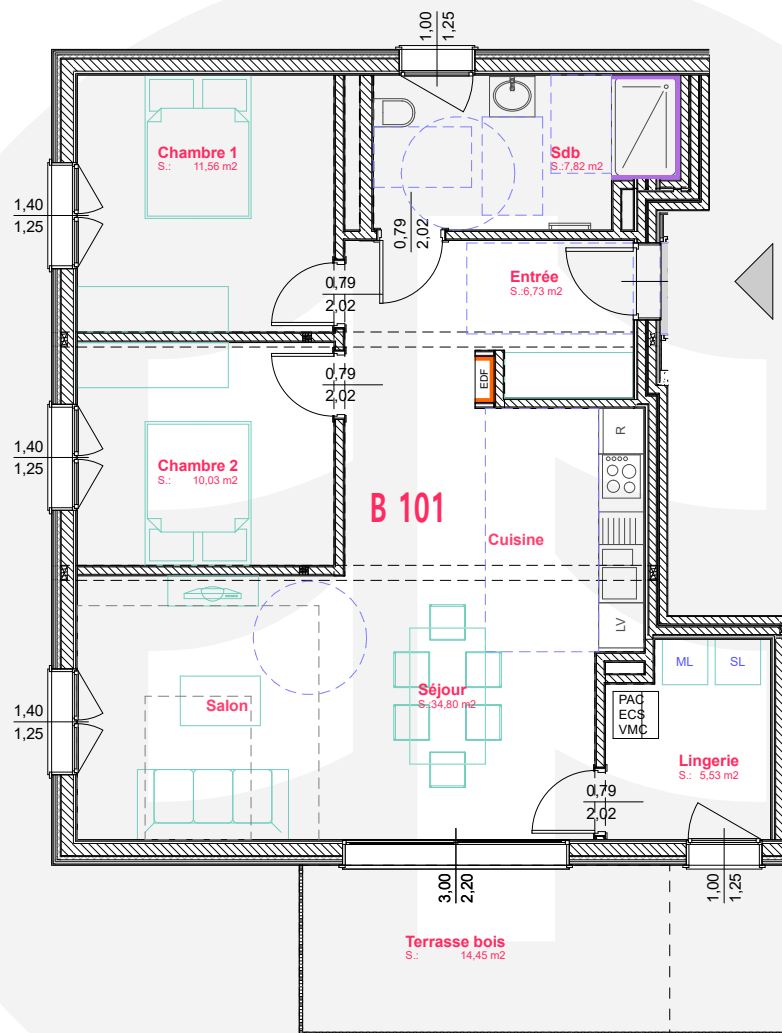
Dimensions portes = dimensions passage

Non inclus dans l'offre

— faïence

— fermacell

	T3 - Appartement A 301		Chambre 1 : Chambre 2 :	9.80 m ² 10.50 m ²		Plans non contractuels, susceptibles de modifications ou d'adaptations suivant impératifs techniques. La dimension des caissons techniques peut être changée. Les surfaces indiquées sont approximatives.	FINN-EST ZA Le Bas de la Chaix 25 500 Le Bélieu Tel : (+33) 03 81 67 90 30 Fax : (+33) 03 81 67 90 31 E mail : info@finn-est.com www.finn-est.com
	Tableau des surfaces :		Total habitable : Total terrasse :	66.78 m ² 11.03 m ²			
Niveau : R+3	Entrée/hall : 2.40 m ² Cellier : 3.60 m ² Pièce de jour : 30.27 m ² Sdb : 5.49 m ²						Date : 07/10/2025



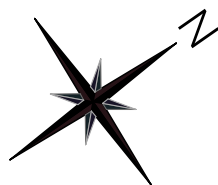
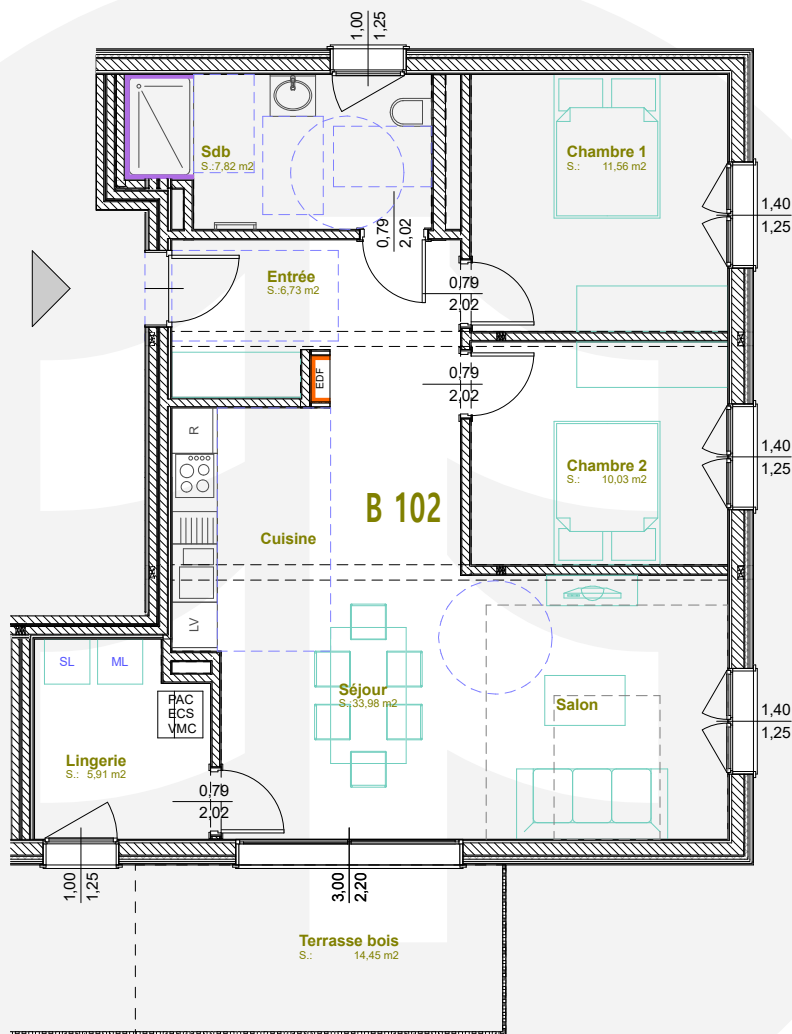
Dimensions portes = dimensions passage

Non inclus dans l'offre

— faïence

— fermacell

	T3 - Appartement B 101		Chambre 1 : 11.56 m ²		Plans non contractuels, susceptibles de modifications ou d'adaptations suivant impératifs techniques. La dimension des caissons techniques peut être changée. Les surfaces indiquées sont approximatives.	FINN-EST ZA Le Bas de la Chaix 25 500 Le Bélieu Tel : (+33) 03 81 67 90 30 Fax : (+33) 03 81 67 90 31 E mail : info@finn-est.com www.finn-est.com
	Tableau des surfaces :		Chambre 2 : 10.03 m ²			
Niveau : R+1	Entrée/hall : 6.73 m ² Cellier : 5.53 m ² Pièce de jour : 34.80 m ² Sdb : 7.82 m ²	Total terrasse : 14.45 m²	Date : 07/10/2025			



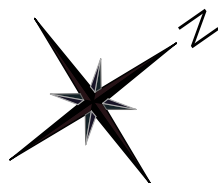
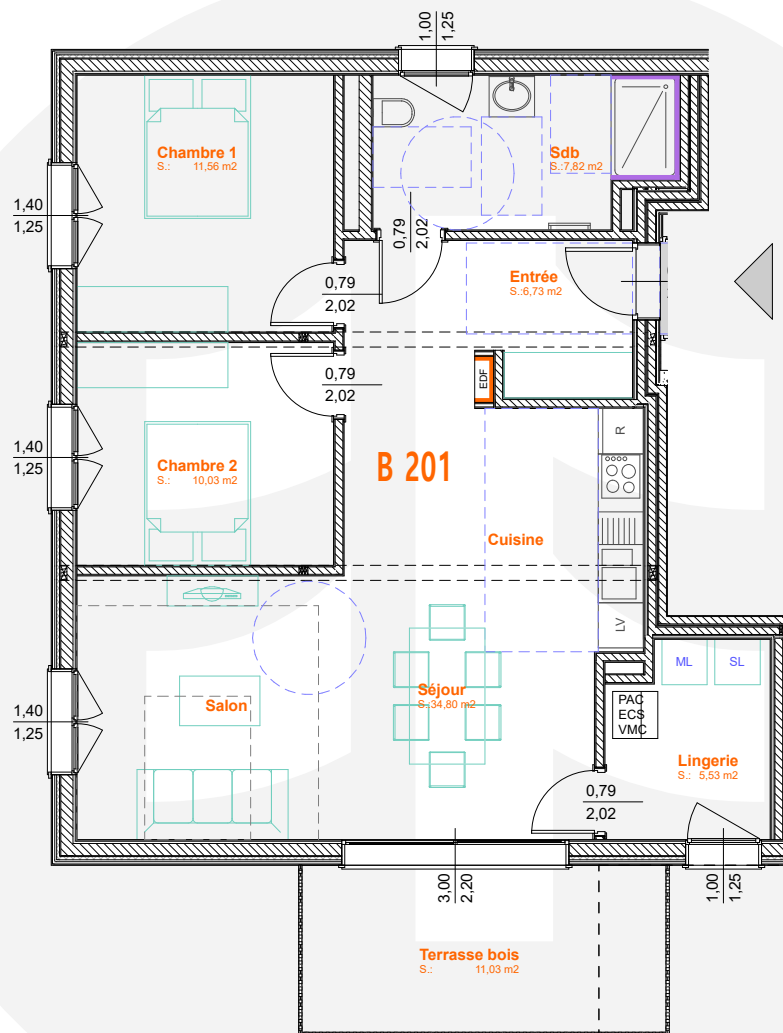
Dimensions portes = dimensions passage

Non inclus dans l'offre

— faïence

— fermacell

	T3 - Appartement B 102		Chambre 1 : 11.56 m ²		Plans non contractuels, susceptibles de modifications ou d'adaptations suivant impératifs techniques. La dimension des caissons techniques peut être changée. Les surfaces indiquées sont approximatives.	FINN-EST ZA Le Bas de la Chaux 25 500 Le Bélieu Tel : (+33) 03 81 67 90 30 Fax : (+33) 03 81 67 90 31 E mail : info@finn-est.com www.finn-est.com
	Tableau des surfaces :		Chambre 2 : 10.03 m ²			
Niveau : R+1	Entrée/hall : 6.73 m ² Cellier : 5.91 m ² Pièce de jour : 33.98 m ² Sdb : 7.82 m ²	Lingerie : 5.91 m ² Séjour : 33.98 m ² Terrasse bois : 14.45 m ²	Total terrasse : 14.45 m ²			Date : 07/10/2025



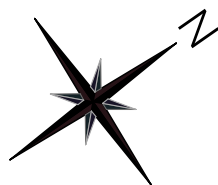
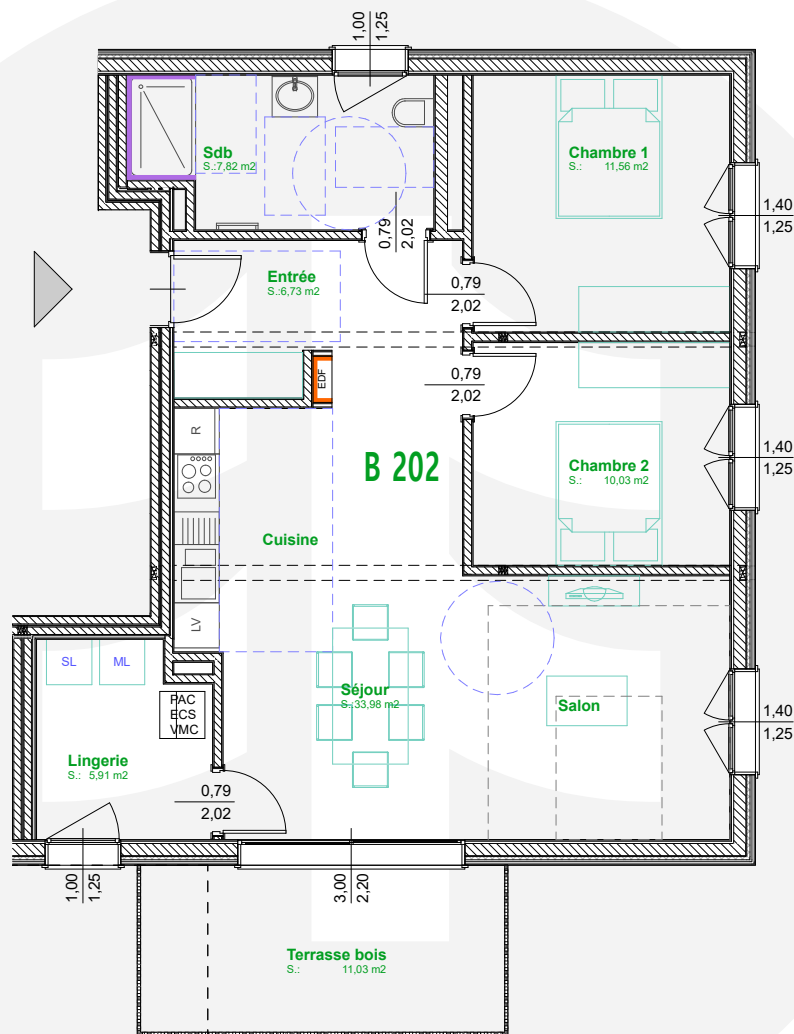
Dimensions portes = dimensions passage

Non inclus dans l'offre

faïence

fermacell

	T3 - Appartement B 201		Chambre 1 :	11.56 m ²		Plans non contractuels, susceptibles de modifications ou d'adaptations suivant impératifs techniques. La dimension des caissons techniques peut être changée. Les surfaces indiquées sont approximatives.		FINN-EST	
	Tableau des surfaces :		Chambre 2 :	10.03 m ²				ZA Le Bas de la Chaux 25 500 Le Bélieu Tel : (+33) 03 81 67 90 30 Fax : (+33) 03 81 67 90 31 E mail : info@finn-est.com www.finn-est.com	
Niveau : R+2	Entrée/hall :	6.73 m ²	Total habitable :		76.47 m²			Date : 07/10/2025	
	Cellier :	5.53 m ²	Total terrasse :		11.03 m²				
	Pièce de jour :	34.80 m ²							
	Sdb :	7.82 m ²							



Dimensions portes = dimensions passage

Non inclus dans l'offre

— faïence

— fermacell

dtmr-immo



T3 - Appartement B 202

Tableau des surfaces :

Entrée/hall :	6.73 m ²
Cellier :	5.91 m ²
Pièce de jour :	33.98 m ²
Sdb :	7.82 m ²

Chambre 1 :
Chambre 2 :

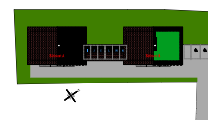
11.56 m²
10.03 m²

Total habitable :

76.03 m²

Total terrasse :

11.03 m²



Plans non contractuels, susceptibles de modifications ou d'adaptations suivant impératifs techniques. La dimension des caissons techniques peut être changée. Les surfaces indiquées sont approximatives.

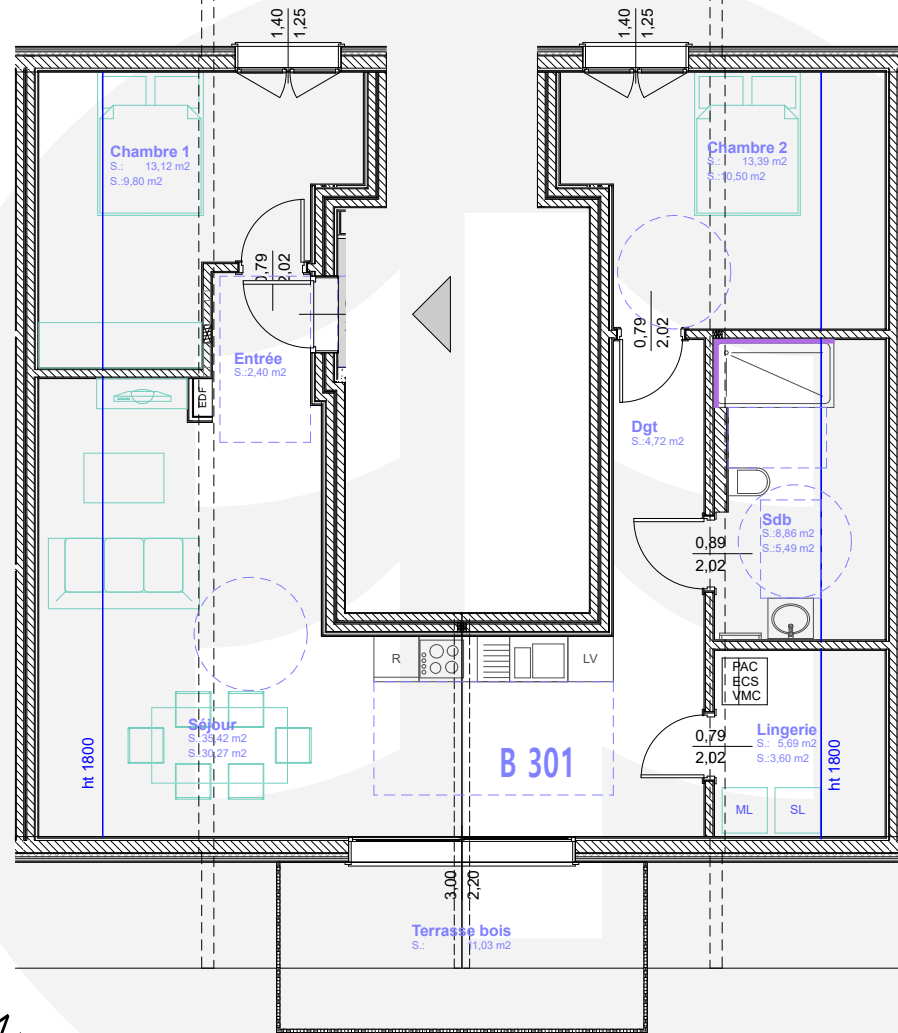
finn-est



FINN-EST
ZA Le Bas de la Chaux
25 500 Le Bélieu
Tel : (+33) 03 81 67 90 30
Fax : (+33) 03 81 67 90 31
E mail : info@finn-est.com
www.finn-est.com

Date : 07/10/2025

Niveau : R+2



Dimensions portes = dimensions passage

Non inclus dans l'offre

— faïence

— fermacell

	T3 - Appartement B 301		Chambre 1 : Chambre 2 :	9.80 m ² 10.50 m ²		Plans non contractuels, susceptibles de modifications ou d'adaptations suivant impératifs techniques. La dimension des caissons techniques peut être changée. Les surfaces indiquées sont approximatives.	FINN-EST ZA Le Bas de la Chaix 25 500 Le Bélieu Tel : (+33) 03 81 67 90 30 Fax : (+33) 03 81 67 90 31 E mail : info@finn-est.com www.finn-est.com
	Tableau des surfaces :		Total habitable : Total terrasse :				
Niveau : R+3	Entrée/hall : Cellier : Pièce de jour : Sdb :	2.40 m ² 3.60 m ² 30.27 m ² 5.49 m ²					Date : 07/10/2025